

# RURAL HIPOTECARIO X Fondo de Titulización de Activos

## Cartera de Activos Titulizados / Portfolio of Securitised Assets

**Análisis de morosidad:** Tasa de entrada acumulada en mora 18 meses\* (trimestres naturales desde constitución Fondo) - Detalle por años originación activos

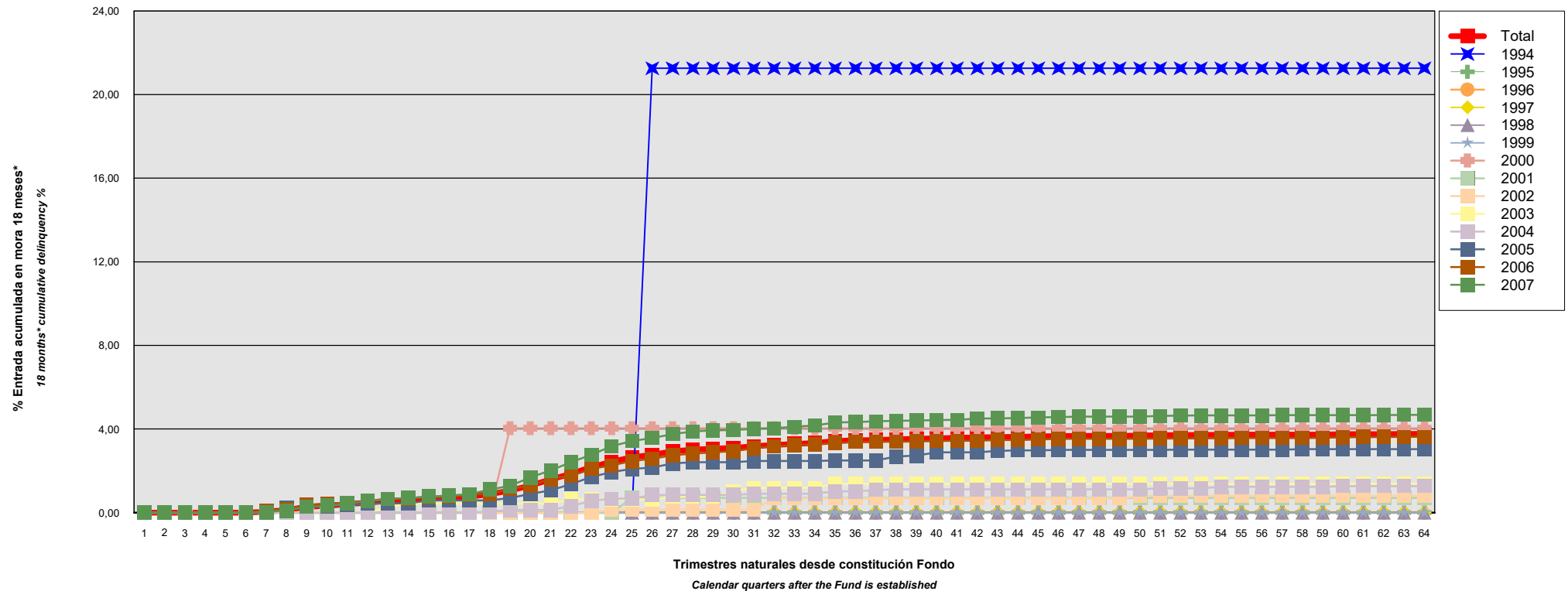
**Delinquency analysis:** 18 months\* cumulative delinquency rate (calendar quarters after the Fund is established) - Detailed by asset origination years

**Activos / Assets:** Préstamos hipotecarios vivienda (CTHs) / Residential mortgage loans (PTCs)

**Fecha / Date:** 31/01/2024

**Divisa / Currency:** EUR

Esta serie histórica calculada a esta fecha puede diferir de las series históricas calculadas con anterioridad a consecuencia de cobros o actualización de información de los activos titulizados comunicados o modificados por el Administrador correspondiente con posterioridad a sus fechas de efectividad / This historical series calculated as at today's date may differ from previously calculated historical series following collections or information update of the securitised assets communicated or modified by the relevant Servicer after their effective dates



\*Incluye en su caso los activos titulizados clasificados como dudosos/fallidos por duda razonable sobre reembolso total. En los informes generados a partir de agosto de 2015, incluye además los activos titulizados dados de baja por adjudicación judicial o dación en pago de los inmuebles hipotecados, aunque se encontraran en mora por un periodo inferior al analizado en este informe. Para el cómputo de estos activos titulizados se contempla la fecha en la que se contabiliza la adjudicación o dación en pago del inmueble y el saldo vivo del principal inmediatamente anterior a esa fecha.

\*Includes, as the case may be, securitised assets classified as doubtful/bad debts because full repayment thereof is reasonably to be doubted. In reports generated from August 2015 this moreover includes securitised assets removed following an award by the court or accepted in lieu of foreclosure of the mortgaged properties, even if they had been in arrears for a period shorter than that analysed in this report. Computation of those securitised assets takes into account both the date on which the award or acceptance in lieu of foreclosure of the property is booked and the outstanding principal balance immediately before that date.

## RURAL HIPOTECARIO X Fondo de Titulización de Activos

### Cartera de Activos Titulizados / Portfolio of Securitised Assets

**Análisis de morosidad: Tasa de entrada acumulada en mora 18 meses\* (trimestres naturales desde constitución Fondo) - Detalle por años originación activos**

**Delinquency analysis: 18 months\* cumulative delinquency rate (calendar quarters after the Fund is established) - Detailed by asset origination years**

**Activos / Assets: Préstamos hipotecarios vivienda (CTHs) / Residential mortgage loans (PTCs)**

**Fecha / Date: 31/01/2024**

**Divisa / Currency: EUR**

Esta serie histórica calculada a esta fecha puede diferir de las series históricas calculadas con anterioridad a consecuencia de cobros o actualización de información de los activos titulizados comunicados o modificados por el Administrador correspondiente con posterioridad a sus fechas de efectividad / This historical series calculated as at today's date may differ from previously calculated historical series following collections or information update of the securitised assets communicated or modified by the relevant Servicer after their effective dates

Origenación activo Asset origination	Total	1994	1995	1996	1997	1998	1999	2000	2001	2002	2003	2004	2005	2006	2007
Principal titulizado (mill. €) Principal securitised (€ million)	1.880,046	0,214	0,304	0,233	0,643	0,457	1,085	3,170	6,518	21,930	46,288	99,618	214,137	710,416	775,032
Nº activos / Nº. of assets	16.275	4	4	4	11	8	21	41	82	271	479	929	2.136	6.138	6.147
1	0,00% 0	0,00% 0	0,00% 0	0,00% 0	0,00% 0	0,00% 0	0,00% 0	0,00% 0	0,00% 0	0,00% 0	0,00% 0	0,00% 0	0,00% 0	0,00% 0	0,00% 0
2	0,00% 0	0,00% 0	0,00% 0	0,00% 0	0,00% 0	0,00% 0	0,00% 0	0,00% 0	0,00% 0	0,00% 0	0,00% 0	0,00% 0	0,00% 0	0,00% 0	0,00% 0
3	0,00% 0	0,00% 0	0,00% 0	0,00% 0	0,00% 0	0,00% 0	0,00% 0	0,00% 0	0,00% 0	0,00% 0	0,00% 0	0,00% 0	0,00% 0	0,00% 0	0,00% 0
4	0,00% 0	0,00% 0	0,00% 0	0,00% 0	0,00% 0	0,00% 0	0,00% 0	0,00% 0	0,00% 0	0,00% 0	0,00% 0	0,00% 0	0,00% 0	0,00% 0	0,00% 0
5	0,00% 0	0,00% 0	0,00% 0	0,00% 0	0,00% 0	0,00% 0	0,00% 0	0,00% 0	0,00% 0	0,00% 0	0,00% 0	0,00% 0	0,00% 0	0,00% 0	0,00% 0
6	0,00% 0	0,00% 0	0,00% 0	0,00% 0	0,00% 0	0,00% 0	0,00% 0	0,00% 0	0,00% 0	0,00% 0	0,00% 0	0,00% 0	0,00% 0	0,00% 0	0,00% 0
7	0,05% 7	0,00% 0	0,00% 0	0,00% 0	0,00% 0	0,00% 0	0,00% 0	0,00% 0	0,00% 0	0,00% 0	0,00% 0	0,00% 0	0,00% 0	0,09% 5	0,03% 2
8	0,13% 23	0,00% 0	0,00% 0	0,00% 0	0,00% 0	0,00% 0	0,00% 0	0,00% 0	0,00% 0	0,00% 0	0,00% 0	0,00% 0	0,24% 3	0,17% 10	0,10% 10
9	0,28% 44	0,00% 0	0,00% 0	0,00% 0	0,00% 0	0,00% 0	0,00% 0	0,00% 0	0,00% 0	0,00% 0	0,00% 0	0,00% 0	0,27% 4	0,37% 21	0,27% 19
10	0,33% 54	0,00% 0	0,00% 0	0,00% 0	0,00% 0	0,00% 0	0,00% 0	0,00% 0	0,00% 0	0,00% 0	0,00% 0	0,00% 0	0,30% 5	0,43% 25	0,33% 24
11	0,41% 65	0,00% 0	0,00% 0	0,00% 0	0,00% 0	0,00% 0	0,00% 0	0,00% 0	0,00% 0	0,00% 0	0,00% 0	0,00% 0	0,38% 6	0,48% 28	0,44% 31
12	0,48% 75	0,00% 0	0,00% 0	0,00% 0	0,00% 0	0,00% 0	0,00% 0	0,00% 0	0,00% 0	0,00% 0	0,00% 0	0,00% 0	0,42% 7	0,53% 31	0,56% 37
13	0,58% 89	0,00% 0	0,00% 0	0,00% 0	0,00% 0	0,00% 0	0,00% 0	0,00% 0	0,00% 0	0,00% 0	0,27% 1	0,00% 0	0,45% 8	0,66% 37	0,66% 43
14	0,61% 95	0,00% 0	0,00% 0	0,00% 0	0,00% 0	0,00% 0	0,00% 0	0,00% 0	0,00% 0	0,00% 0	0,43% 2	0,00% 0	0,45% 8	0,69% 40	0,70% 45
15	0,67% 103	0,00% 0	0,00% 0	0,00% 0	0,00% 0	0,00% 0	0,00% 0	0,00% 0	0,00% 0	0,00% 0	0,43% 2	0,00% 0	0,59% 10	0,73% 42	0,77% 49
16	0,70% 110	0,00% 0	0,00% 0	0,00% 0	0,00% 0	0,00% 0	0,00% 0	0,00% 0	0,00% 0	0,00% 0	0,43% 2	0,00% 0	0,59% 10	0,75% 44	0,82% 54
17	0,77% 119	0,00% 0	0,00% 0	0,00% 0	0,00% 0	0,00% 0	0,00% 0	0,00% 0	0,00% 0	0,00% 0	0,43% 2	0,00% 0	0,59% 10	0,86% 49	0,88% 58
18	0,88% 133	0,00% 0	0,00% 0	0,00% 0	0,00% 0	0,00% 0	0,00% 0	0,00% 0	0,00% 0	0,00% 0	0,43% 2	0,06% 1	0,59% 10	0,91% 52	1,11% 68

\*Incluye en su caso los activos titulizados clasificados como dudosos/fallidos por duda razonable sobre reembolso total. En los informes generados a partir de agosto de 2015, incluye además los activos titulizados dados de baja por adjudicación judicial o dación en pago de los inmuebles hipotecados, aunque se encontraran en mora por un periodo inferior al analizado en este informe. Para el cómputo de estos activos titulizados se contempla la fecha en la que se contabiliza la adjudicación o dación en pago del inmueble y el saldo vivo del principal inmediatamente anterior a esa fecha.

\*Includes, as the case may be, securitised assets classified as doubtful/bad debts because full repayment thereof is reasonably to be doubted. In reports generated from August 2015 this moreover includes securitised assets removed following an award by the court or accepted in lieu of foreclosure of the mortgaged properties, even if they had been in arrears for a period shorter than that analysed in this report. Computation of those securitised assets takes into account both the date on which the award or acceptance in lieu of foreclosure of the property is booked and the outstanding principal balance immediately before that date.

## RURAL HIPOTECARIO X Fondo de Titulización de Activos

### Cartera de Activos Titulizados / Portfolio of Securitised Assets

**Análisis de morosidad: Tasa de entrada acumulada en mora 18 meses\* (trimestres naturales desde constitución Fondo) - Detalle por años originación activos**

**Delinquency analysis: 18 months\* cumulative delinquency rate (calendar quarters after the Fund is established) - Detailed by asset origination years**

**Activos / Assets: Préstamos hipotecarios vivienda (CTHs) / Residential mortgage loans (PTCs)**

**Fecha / Date: 31/01/2024**

**Divisa / Currency: EUR**

Esta serie histórica calculada a esta fecha puede diferir de las series históricas calculadas con anterioridad a consecuencia de cobros o actualización de información de los activos titulizados comunicados o modificados por el Administrador correspondiente con posterioridad a sus fechas de efectividad / This historical series calculated as at today's date may differ from previously calculated historical series following collections or information update of the securitised assets communicated or modified by the relevant Servicer after their effective dates

	Total	1994	1995	1996	1997	1998	1999	2000	2001	2002	2003	2004	2005	2006	2007
19	1,06% 157	0,00% 0	0,00% 0	0,00% 0	0,00% 0	0,00% 0	0,00% 0	4,04% 1	0,00% 0	0,00% 0	0,43% 2	0,13% 2	0,70% 12	1,14% 62	1,28% 78
20	1,30% 186	0,00% 0	0,00% 0	0,00% 0	0,00% 0	0,00% 0	0,00% 0	4,04% 1	0,00% 0	0,00% 0	0,43% 2	0,13% 2	0,89% 14	1,29% 70	1,68% 97
21	1,59% 221	0,00% 0	0,00% 0	0,00% 0	0,00% 0	0,00% 0	0,00% 0	4,04% 1	0,00% 0	0,00% 0	0,43% 2	0,13% 2	1,07% 17	1,62% 84	2,02% 115
22	1,86% 260	0,00% 0	0,00% 0	0,00% 0	0,00% 0	0,00% 0	0,00% 0	4,04% 1	0,00% 0	0,00% 0	0,63% 3	0,32% 4	1,37% 23	1,77% 93	2,42% 136
23	2,18% 316	0,00% 0	0,00% 0	0,00% 0	0,00% 0	0,00% 0	0,00% 0	4,04% 1	0,00% 0	0,00% 0	0,63% 3	0,56% 8	1,71% 30	2,10% 114	2,77% 160
24	2,44% 358	0,00% 0	0,00% 0	0,00% 0	0,00% 0	0,00% 0	0,00% 0	4,04% 1	0,00% 0	0,14% 1	0,63% 3	0,67% 10	1,94% 36	2,26% 126	3,18% 181
25	2,65% 394	0,00% 0	0,00% 0	0,00% 0	0,00% 0	0,00% 0	0,00% 0	4,04% 1	0,70% 1	0,14% 1	0,63% 4	0,67% 10	2,09% 40	2,47% 139	3,43% 198
26	2,77% 420	21,26% 1	0,00% 0	0,00% 0	0,00% 0	0,00% 0	0,00% 0	4,04% 1	0,70% 1	0,14% 1	0,63% 4	0,85% 12	2,16% 42	2,58% 148	3,57% 210
27	2,93% 445	21,26% 1	0,00% 0	0,00% 0	0,00% 0	0,00% 0	0,00% 0	4,04% 1	0,70% 1	0,14% 1	0,75% 5	0,85% 12	2,35% 45	2,74% 157	3,76% 222
28	3,02% 459	21,26% 1	0,00% 0	0,00% 0	0,00% 0	0,00% 0	0,00% 0	4,04% 1	0,70% 1	0,14% 1	0,75% 5	0,85% 12	2,41% 47	2,83% 162	3,89% 229
29	3,06% 466	21,26% 1	0,00% 0	0,00% 0	0,00% 0	0,00% 0	0,00% 0	4,04% 1	0,70% 1	0,14% 1	0,75% 5	0,85% 12	2,41% 47	2,88% 165	3,93% 233
30	3,10% 479	21,26% 1	0,00% 0	0,00% 0	0,00% 0	0,00% 0	0,00% 0	4,04% 1	0,70% 1	0,14% 1	1,02% 7	0,85% 12	2,41% 47	2,94% 173	3,96% 236
31	3,18% 494	21,26% 1	0,00% 0	0,00% 0	0,00% 0	0,00% 0	0,00% 0	4,04% 1	0,70% 1	0,14% 1	1,19% 8	0,91% 13	2,47% 50	3,07% 180	4,00% 239
32	3,24% 507	21,26% 1	0,00% 0	0,00% 0	0,00% 0	0,00% 0	0,00% 0	4,04% 1	0,70% 1	0,68% 2	1,19% 8	0,91% 13	2,47% 50	3,18% 189	4,04% 242
33	3,29% 516	21,26% 1	0,00% 0	0,00% 0	0,00% 0	0,00% 0	0,00% 0	4,04% 1	0,70% 1	0,68% 2	1,19% 8	0,91% 13	2,47% 50	3,22% 193	4,11% 247
34	3,33% 527	21,26% 1	0,00% 0	0,00% 0	0,00% 0	0,00% 0	0,00% 0	4,04% 1	0,70% 1	0,68% 2	1,19% 8	0,91% 13	2,47% 50	3,27% 196	4,17% 255
35	3,43% 541	21,26% 1	0,00% 0	0,00% 0	0,00% 0	0,00% 0	0,00% 0	4,04% 1	0,70% 1	0,68% 2	1,38% 9	1,02% 15	2,50% 51	3,33% 199	4,31% 262
36	3,46% 547	21,26% 1	0,00% 0	0,00% 0	0,00% 0	0,00% 0	0,00% 0	4,04% 1	0,70% 1	0,68% 2	1,38% 9	1,02% 15	2,50% 51	3,38% 203	4,34% 264
37	3,48% 552	21,26% 1	0,00% 0	0,00% 0	0,00% 0	0,00% 0	0,00% 0	4,04% 1	0,70% 1	0,68% 2	1,38% 9	1,08% 16	2,50% 51	3,39% 204	4,37% 267
38	3,51% 559	21,26% 1	0,00% 0	0,00% 0	0,00% 0	0,00% 0	0,00% 0	4,04% 1	0,70% 1	0,68% 2	1,38% 9	1,12% 17	2,69% 55	3,39% 204	4,39% 269
39	3,53% 563	21,26% 1	0,00% 0	0,00% 0	0,00% 0	0,00% 0	0,00% 0	4,04% 1	0,70% 1	0,68% 2	1,38% 9	1,12% 17	2,73% 56	3,40% 205	4,41% 271
40	3,56% 569	21,26% 1	0,00% 0	0,00% 0	0,00% 0	0,00% 0	0,00% 0	4,04% 1	0,70% 1	0,68% 2	1,38% 9	1,12% 17	2,88% 58	3,43% 207	4,43% 273
41	3,58% 572	21,26% 1	0,00% 0	0,00% 0	0,00% 0	0,00% 0	0,00% 0	4,04% 1	0,70% 1	0,68% 2	1,38% 9	1,12% 17	2,89% 59	3,44% 208	4,44% 274

\*Incluye en su caso los activos titulizados clasificados como dudosos/fallidos por duda razonable sobre reembolso total. En los informes generados a partir de agosto de 2015, incluye además los activos titulizados dados de baja por adjudicación judicial o dación en pago de los inmuebles hipotecados, aunque se encontraran en mora por un periodo inferior al analizado en este informe. Para el cómputo de estos activos titulizados se contempla la fecha en la que se contabiliza la adjudicación o dación en pago del inmueble y el saldo vivo del principal inmediatamente anterior a esa fecha.

\*Includes, as the case may be, securitised assets classified as doubtful/bad debts because full repayment thereof is reasonably to be doubted. In reports generated from August 2015 this moreover includes securitised assets removed following an award by the court or accepted in lieu of foreclosure of the mortgaged properties, even if they had been in arrears for a period shorter than that analysed in this report. Computation of those securitised assets takes into account both the date on which the award or acceptance in lieu of foreclosure of the property is booked and the outstanding principal balance immediately before that date.

## RURAL HIPOTECARIO X Fondo de Titulización de Activos

### Cartera de Activos Titulizados / Portfolio of Securitised Assets

**Análisis de morosidad: Tasa de entrada acumulada en mora 18 meses\* (trimestres naturales desde constitución Fondo) - Detalle por años originación activos**

**Delinquency analysis: 18 months\* cumulative delinquency rate (calendar quarters after the Fund is established) - Detailed by asset origination years**

**Activos / Assets: Préstamos hipotecarios vivienda (CTHs) / Residential mortgage loans (PTCs)**

**Fecha / Date: 31/01/2024**

**Divisa / Currency: EUR**

Esta serie histórica calculada a esta fecha puede diferir de las series históricas calculadas con anterioridad a consecuencia de cobros o actualización de información de los activos titulizados comunicados o modificados por el Administrador correspondiente con posterioridad a sus fechas de efectividad / This historical series calculated as at today's date may differ from previously calculated historical series following collections or information update of the securitised assets communicated or modified by the relevant Servicer after their effective dates

	Total	1994	1995	1996	1997	1998	1999	2000	2001	2002	2003	2004	2005	2006	2007											
42	3,60%	576	21,26%	1	0,00%	0	0,00%	0	0,00%	0	4,04%	1	0,70%	1	0,68%	2	1,38%	9	1,12%	17	2,89%	59	3,44%	208	4,50%	278
43	3,62%	580	21,26%	1	0,00%	0	0,00%	0	0,00%	0	4,04%	1	0,70%	1	0,68%	2	1,38%	9	1,12%	17	2,96%	60	3,47%	210	4,51%	279
44	3,63%	582	21,26%	1	0,00%	0	0,00%	0	0,00%	0	4,04%	1	0,70%	1	0,68%	2	1,38%	9	1,12%	17	2,98%	61	3,47%	210	4,53%	280
45	3,65%	587	21,26%	1	0,00%	0	0,00%	0	0,00%	0	4,04%	1	0,70%	1	0,68%	2	1,38%	9	1,12%	17	2,98%	61	3,50%	213	4,56%	282
46	3,67%	593	21,26%	1	0,00%	0	0,00%	0	0,00%	0	4,04%	1	0,70%	1	0,68%	2	1,38%	9	1,12%	17	3,00%	62	3,53%	216	4,57%	284
47	3,68%	595	21,26%	1	0,00%	0	0,00%	0	0,00%	0	4,04%	1	0,70%	1	0,68%	2	1,38%	9	1,12%	17	3,00%	62	3,54%	217	4,59%	285
48	3,68%	595	21,26%	1	0,00%	0	0,00%	0	0,00%	0	4,04%	1	0,70%	1	0,68%	2	1,38%	9	1,12%	17	3,00%	62	3,54%	217	4,59%	285
49	3,68%	595	21,26%	1	0,00%	0	0,00%	0	0,00%	0	4,04%	1	0,70%	1	0,68%	2	1,38%	9	1,12%	17	3,00%	62	3,54%	217	4,59%	285
50	3,69%	598	21,26%	1	0,00%	0	0,00%	0	0,00%	0	4,04%	1	0,70%	1	0,80%	3	1,38%	9	1,12%	17	3,00%	62	3,54%	217	4,60%	287
51	3,71%	602	21,26%	1	0,00%	0	0,00%	0	0,00%	0	4,04%	1	0,70%	1	0,80%	3	1,38%	9	1,17%	18	3,00%	62	3,55%	218	4,63%	289
52	3,71%	604	21,26%	1	0,00%	0	0,00%	0	0,00%	0	4,04%	1	0,70%	1	0,80%	3	1,38%	9	1,17%	18	3,01%	63	3,55%	218	4,64%	290
53	3,72%	606	21,26%	1	0,00%	0	0,00%	0	0,00%	0	4,04%	1	0,70%	1	0,80%	3	1,38%	9	1,17%	18	3,01%	63	3,56%	219	4,65%	291
54	3,72%	607	21,26%	1	0,00%	0	0,00%	0	0,00%	0	4,04%	1	0,70%	1	0,80%	3	1,38%	9	1,24%	19	3,01%	63	3,56%	219	4,65%	291
55	3,73%	608	21,26%	1	0,00%	0	0,00%	0	0,00%	0	4,04%	1	0,70%	1	0,80%	3	1,38%	9	1,24%	19	3,01%	63	3,57%	220	4,65%	291
56	3,73%	610	21,26%	1	0,00%	0	0,00%	0	0,00%	0	4,04%	1	0,70%	1	0,80%	3	1,38%	9	1,24%	19	3,01%	63	3,57%	220	4,65%	293
57	3,73%	611	21,26%	1	0,00%	0	0,00%	0	0,00%	0	4,04%	1	0,70%	1	0,80%	3	1,38%	9	1,24%	19	3,01%	63	3,57%	220	4,66%	294
58	3,74%	613	21,26%	1	0,00%	0	0,00%	0	0,00%	0	4,04%	1	0,70%	1	0,80%	3	1,38%	9	1,24%	19	3,04%	64	3,57%	220	4,67%	295
59	3,74%	615	21,26%	1	0,00%	0	0,00%	0	0,00%	0	4,04%	1	0,70%	1	0,80%	3	1,38%	9	1,24%	19	3,04%	64	3,58%	221	4,67%	296
60	3,76%	618	21,26%	1	0,00%	0	0,00%	0	0,00%	0	4,04%	1	0,70%	1	0,80%	3	1,38%	9	1,27%	20	3,04%	64	3,60%	223	4,67%	296
61	3,76%	621	21,26%	1	0,00%	0	0,00%	0	0,00%	0	4,04%	1	0,70%	1	0,80%	3	1,38%	9	1,27%	20	3,04%	64	3,62%	225	4,67%	297
62	3,76%	621	21,26%	1	0,00%	0	0,00%	0	0,00%	0	4,04%	1	0,70%	1	0,80%	3	1,38%	9	1,27%	20	3,04%	64	3,62%	225	4,67%	297
63	3,77%	623	21,26%	1	0,00%	0	0,00%	0	0,00%	0	4,04%	1	0,70%	1	0,80%	3	1,38%	9	1,27%	20	3,04%	64	3,63%	226	4,68%	298
64	3,77%	624	21,26%	1	0,00%	0	0,00%	0	0,00%	0	4,04%	1	0,70%	1	0,80%	3	1,38%	9	1,27%	20	3,04%	64	3,63%	227	4,68%	298

\*Incluye en su caso los activos titulizados clasificados como dudosos/fallidos por duda razonable sobre reembolso total. En los informes generados a partir de agosto de 2015, incluye además los activos titulizados dados de baja por adjudicación judicial o dación en pago de los inmuebles hipotecados, aunque se encontraran en mora por un periodo inferior al analizado en este informe. Para el cómputo de estos activos titulizados se contempla la fecha en la que se contabiliza la adjudicación o dación en pago del inmueble y el saldo vivo del principal inmediatamente anterior a esa fecha.

\*Includes, as the case may be, securitised assets classified as doubtful/bad debts because full repayment thereof is reasonably to be doubted. In reports generated from August 2015 this moreover includes securitised assets removed following an award by the court or accepted in lieu of foreclosure of the mortgaged properties, even if they had been in arrears for a period shorter than that analysed in this report. Computation of those securitised assets takes into account both the date on which the award or acceptance in lieu of foreclosure of the property is booked and the outstanding principal balance immediately before that date.