

MBS BANCAJA 2 Fondo de Titulización de Activos

Cartera de Activos Titulizados / Portfolio of Securitised Assets

Análisis de morosidad: Tasa de entrada acumulada en mora +3 meses (trimestres naturales desde constitución Fondo) - Detalle por años originación activos

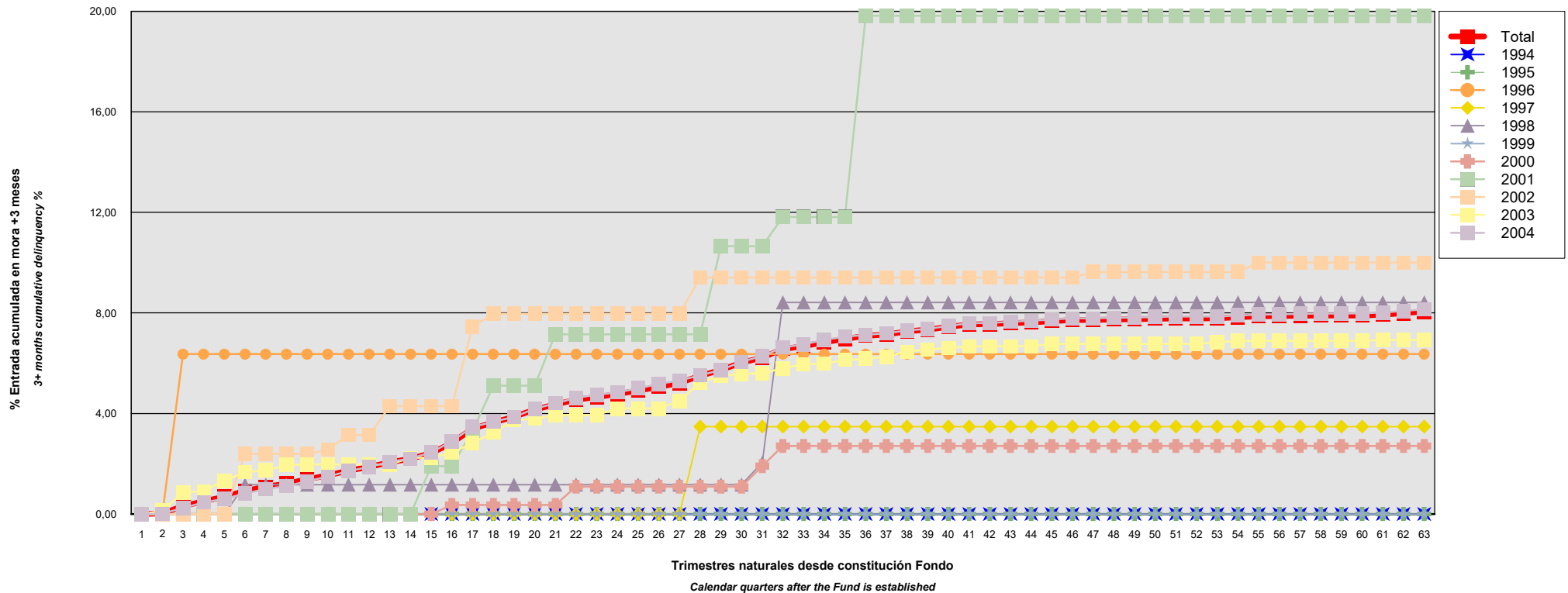
Delinquency analysis: 3+ months cumulative delinquency rate (calendar quarters after the Fund is established) - Detailed by asset origination years

Activos / Assets: Préstamos hipotecarios (CTHs) / Mortgage loans (PTCs)

Fecha / Date: 31/10/2020

Divisa / Currency: EUR

Esta serie histórica calculada a esta fecha puede diferir de las series históricas calculadas con anterioridad a consecuencia de cobros o actualización de información de los activos titulizados comunicados o modificados por el Administrador correspondiente con posterioridad a sus fechas de efectividad / This historical series calculated as at today's date may differ from previously calculated historical series following collections or information update of the securitised assets communicated or modified by the relevant Servicer after their effective dates



MBS BANCAJA 2 Fondo de Titulización de Activos

Cartera de Activos Titulizados / Portfolio of Securitised Assets

Análisis de morosidad: Tasa de entrada acumulada en mora +3 meses (trimestres naturales desde constitución Fondo) - Detalle por años originación activos

Delinquency analysis: 3+ months cumulative delinquency rate (calendar quarters after the Fund is established) - Detailed by asset origination years

Activos / Assets: Préstamos hipotecarios (CTHs) / Mortgage loans (PTCs)

Fecha / Date: 31/10/2020

Divisa / Currency: EUR

Esta serie histórica calculada a esta fecha puede diferir de las series históricas calculadas con anterioridad a consecuencia de cobros o actualización de información de los activos titulizados comunicados o modificados por el Administrador correspondiente con posterioridad a sus fechas de efectividad / This historical series calculated as at today's date may differ from previously calculated historical series following collections or information update of the securitised assets communicated or modified by the relevant Servicer after their effective dates

Originación activo Asset origination	Total	1994	1995	1996	1997	1998	1999	2000	2001	2002	2003	2004
Principal titulizado (mill. €) Principal securitised (€ million)	800,024	0,025	0,039	0,179	1,632	1,160	0,739	3,333	5,180	8,154	99,276	680,308
Nº activos / N°. of assets	8.217	2	3	8	47	31	13	42	75	104	1.011	6.881
1	0,00% 0	0,00% 0	0,00% 0	0,00% 0	0,00% 0	0,00% 0	0,00% 0	0,00% 0	0,00% 0	0,00% 0	0,00% 0	0,00% 0
2	0,03% 5	0,00% 0	0,00% 0	0,00% 0	0,00% 0	0,00% 0	0,00% 0	0,00% 0	0,00% 0	0,00% 0	0,14% 2	0,02% 3
3	0,31% 33	0,00% 0	0,00% 0	6,36% 1	0,00% 0	0,00% 0	0,00% 0	0,00% 0	0,00% 0	0,00% 0	0,86% 12	0,24% 20
4	0,51% 54	0,00% 0	0,00% 0	6,36% 1	0,00% 0	0,00% 0	0,00% 0	0,00% 0	0,00% 0	0,00% 0	0,91% 13	0,46% 40
5	0,69% 69	0,00% 0	0,00% 0	6,36% 1	0,00% 0	0,00% 0	0,00% 0	0,00% 0	0,00% 0	0,00% 0	1,32% 16	0,61% 52
6	0,92% 85	0,00% 0	0,00% 0	6,36% 1	0,00% 0	1,17% 1	0,00% 0	0,00% 0	0,00% 0	2,39% 2	1,68% 19	0,81% 62
7	1,09% 101	0,00% 0	0,00% 0	6,36% 1	0,00% 0	1,17% 1	0,00% 0	0,00% 0	0,00% 0	2,39% 2	1,73% 20	1,00% 77
8	1,21% 111	0,00% 0	0,00% 0	6,36% 1	0,00% 0	1,17% 1	0,00% 0	0,00% 0	0,00% 0	2,39% 2	1,95% 21	1,11% 86
9	1,38% 126	0,00% 0	0,00% 0	6,36% 1	0,00% 0	1,17% 1	0,00% 0	0,00% 0	0,00% 0	2,39% 2	1,97% 22	1,30% 100
10	1,54% 143	0,00% 0	0,00% 0	6,36% 1	0,00% 0	1,17% 1	0,00% 0	0,00% 0	0,00% 0	2,56% 3	1,97% 22	1,49% 116
11	1,73% 152	0,00% 0	0,00% 0	6,36% 1	0,00% 0	1,17% 1	0,00% 0	0,00% 0	0,00% 0	3,14% 4	1,97% 22	1,71% 124
12	1,87% 163	0,00% 0	0,00% 0	6,36% 1	0,00% 0	1,17% 1	0,00% 0	0,00% 0	0,00% 0	3,14% 4	1,97% 22	1,87% 135
13	2,06% 178	0,00% 0	0,00% 0	6,36% 1	0,00% 0	1,17% 1	0,00% 0	0,00% 0	0,00% 0	4,29% 5	1,97% 22	2,08% 149
14	2,20% 191	0,00% 0	0,00% 0	6,36% 1	0,00% 0	1,17% 1	0,00% 0	0,00% 0	0,00% 0	4,29% 5	2,24% 24	2,21% 160
15	2,42% 209	0,00% 0	0,00% 0	6,36% 1	0,00% 0	1,17% 1	0,00% 0	0,00% 0	1,90% 2	4,29% 5	2,24% 24	2,45% 176
16	2,83% 249	0,00% 0	0,00% 0	6,36% 1	0,00% 0	1,17% 1	0,00% 0	0,36% 1	1,90% 2	4,29% 5	2,45% 26	2,90% 213
17	3,40% 291	0,00% 0	0,00% 0	6,36% 1	0,00% 0	1,17% 1	0,00% 0	0,36% 1	3,32% 4	7,46% 7	2,82% 28	3,47% 249
18	3,64% 316	0,00% 0	0,00% 0	6,36% 1	0,00% 0	1,17% 1	0,00% 0	0,36% 1	5,11% 5	7,96% 8	3,25% 35	3,67% 265

MBS BANCAJA 2 Fondo de Titulización de Activos

Cartera de Activos Titulizados / Portfolio of Securitised Assets

Análisis de morosidad: Tasa de entrada acumulada en mora +3 meses (trimestres naturales desde constitución Fondo) - Detalle por años originación activos

Delinquency analysis: 3+ months cumulative delinquency rate (calendar quarters after the Fund is established) - Detailed by asset origination years

Activos / Assets: Préstamos hipotecarios (CTHs) / Mortgage loans (PTCs)

Fecha / Date: 31/10/2020

Divisa / Currency: EUR

Esta serie histórica calculada a esta fecha puede diferir de las series históricas calculadas con anterioridad a consecuencia de cobros o actualización de información de los activos titulizados comunicados o modificados por el Administrador correspondiente con posterioridad a sus fechas de efectividad / This historical series calculated as at today's date may differ from previously calculated historical series following collections or information update of the securitised assets communicated or modified by the relevant Servicer after their effective dates

	Total	1994	1995	1996	1997	1998	1999	2000	2001	2002	2003	2004
19	3,87% 332	0,00% 0	0,00% 0	6,36% 1	0,00% 0	1,17% 1	0,00% 0	0,36% 1	5,11% 5	7,96% 8	3,73% 38	3,86% 278
20	4,15% 350	0,00% 0	0,00% 0	6,36% 1	0,00% 0	1,17% 1	0,00% 0	0,36% 1	5,11% 5	7,96% 8	3,79% 39	4,19% 295
21	4,36% 366	0,00% 0	0,00% 0	6,36% 1	0,00% 0	1,17% 1	0,00% 0	0,36% 1	7,15% 6	7,96% 8	3,94% 40	4,40% 309
22	4,55% 383	0,00% 0	0,00% 0	6,36% 1	0,00% 0	1,17% 1	0,00% 0	1,09% 2	7,15% 6	7,96% 8	3,94% 40	4,62% 325
23	4,65% 394	0,00% 0	0,00% 0	6,36% 1	0,00% 0	1,17% 1	0,00% 0	1,09% 2	7,15% 6	7,96% 8	3,94% 40	4,74% 336
24	4,77% 405	0,00% 0	0,00% 0	6,36% 1	0,00% 0	1,17% 1	0,00% 0	1,09% 2	7,15% 6	7,96% 8	4,20% 43	4,84% 344
25	4,91% 417	0,00% 0	0,00% 0	6,36% 1	0,00% 0	1,17% 1	0,00% 0	1,09% 2	7,15% 6	7,96% 8	4,20% 43	5,00% 356
26	5,06% 430	0,00% 0	0,00% 0	6,36% 1	0,00% 0	1,17% 1	0,00% 0	1,09% 2	7,15% 6	7,96% 8	4,20% 43	5,18% 369
27	5,21% 440	0,00% 0	0,00% 0	6,36% 1	0,00% 0	1,17% 1	0,00% 0	1,09% 2	7,15% 6	7,96% 8	4,50% 45	5,31% 377
28	5,50% 462	0,00% 0	0,00% 0	6,36% 1	3,48% 1	1,17% 1	0,00% 0	1,09% 2	7,15% 6	9,41% 9	5,24% 50	5,52% 392
29	5,73% 492	0,00% 0	0,00% 0	6,36% 1	3,48% 1	1,17% 1	0,00% 0	1,09% 2	10,66% 9	9,41% 9	5,50% 55	5,73% 414
30	6,02% 521	0,00% 0	0,00% 0	6,36% 1	3,48% 1	1,17% 1	0,00% 0	1,09% 2	10,66% 9	9,41% 9	5,57% 57	6,06% 441
31	6,23% 548	0,00% 0	0,00% 0	6,36% 1	3,48% 1	2,05% 2	0,00% 0	1,91% 3	10,66% 9	9,41% 9	5,61% 58	6,29% 465
32	6,56% 571	0,00% 0	0,00% 0	6,36% 1	3,48% 1	8,42% 3	0,00% 0	2,71% 4	11,82% 10	9,41% 9	5,79% 61	6,63% 482
33	6,68% 584	0,00% 0	0,00% 0	6,36% 1	3,48% 1	8,42% 3	0,00% 0	2,71% 4	11,82% 10	9,41% 9	5,96% 64	6,75% 492
34	6,84% 595	0,00% 0	0,00% 0	6,36% 1	3,48% 1	8,42% 3	0,00% 0	2,71% 4	11,82% 10	9,41% 9	5,98% 65	6,93% 502
35	6,96% 609	0,00% 0	0,00% 0	6,36% 1	3,48% 1	8,42% 3	0,00% 0	2,71% 4	11,82% 10	9,41% 9	6,13% 67	7,05% 514
36	7,09% 620	0,00% 0	0,00% 0	6,36% 1	3,48% 1	8,42% 3	0,00% 0	2,71% 4	19,82% 11	9,41% 9	6,18% 69	7,13% 522
37	7,14% 625	0,00% 0	0,00% 0	6,36% 1	3,48% 1	8,42% 3	0,00% 0	2,71% 4	19,82% 11	9,41% 9	6,26% 71	7,19% 525
38	7,27% 639	0,00% 0	0,00% 0	6,36% 1	3,48% 1	8,42% 3	0,00% 0	2,71% 4	19,82% 11	9,41% 9	6,46% 73	7,31% 537
39	7,34% 648	0,00% 0	0,00% 0	6,36% 1	3,48% 1	8,42% 3	0,00% 0	2,71% 4	19,82% 11	9,41% 9	6,55% 75	7,37% 544
40	7,44% 659	0,00% 0	0,00% 0	6,36% 1	3,48% 1	8,42% 3	0,00% 0	2,71% 4	19,82% 11	9,41% 9	6,61% 76	7,48% 554
41	7,54% 676	0,00% 0	0,00% 0	6,36% 1	3,48% 1	8,42% 3	0,00% 0	2,71% 4	19,82% 11	9,41% 9	6,66% 78	7,59% 569
42	7,55% 679	0,00% 0	0,00% 0	6,36% 1	3,48% 1	8,42% 3	0,00% 0	2,71% 4	19,82% 11	9,41% 9	6,68% 80	7,60% 570

MBS BANCAJA 2 Fondo de Titulización de Activos

Cartera de Activos Titulizados / Portfolio of Securitised Assets

Análisis de morosidad: Tasa de entrada acumulada en mora +3 meses (trimestres naturales desde constitución Fondo) - Detalle por años originación activos

Delinquency analysis: 3+ months cumulative delinquency rate (calendar quarters after the Fund is established) - Detailed by asset origination years

Activos / Assets: Préstamos hipotecarios (CTHs) / Mortgage loans (PTCs)

Fecha / Date: 31/10/2020

Divisa / Currency: EUR

Esta serie histórica calculada a esta fecha puede diferir de las series históricas calculadas con anterioridad a consecuencia de cobros o actualización de información de los activos titulizados comunicados o modificados por el Administrador correspondiente con posterioridad a sus fechas de efectividad / This historical series calculated as at today's date may differ from previously calculated historical series following collections or information update of the securitised assets communicated or modified by the relevant Servicer after their effective dates

	Total	1994	1995	1996	1997	1998	1999	2000	2001	2002	2003	2004
43	7,59% 684	0,00% 0	0,00% 0	6,36% 1	3,48% 1	8,42% 3	0,00% 0	2,71% 4	19,82% 11	9,41% 9	6,68% 80	7,65% 575
44	7,62% 688	0,00% 0	0,00% 0	6,36% 1	3,48% 1	8,42% 3	0,00% 0	2,71% 4	19,82% 11	9,41% 9	6,68% 80	7,69% 579
45	7,67% 697	0,00% 0	0,00% 0	6,36% 1	3,48% 1	8,42% 3	0,00% 0	2,71% 4	19,82% 11	9,41% 9	6,77% 82	7,74% 586
46	7,72% 705	0,00% 0	0,00% 0	6,36% 1	3,48% 1	8,42% 3	0,00% 0	2,71% 4	19,82% 11	9,41% 9	6,77% 82	7,79% 594
47	7,72% 707	0,00% 0	0,00% 0	6,36% 1	3,48% 1	8,42% 3	0,00% 0	2,71% 4	19,82% 11	9,63% 10	6,77% 82	7,79% 595
48	7,74% 711	0,00% 0	0,00% 0	6,36% 1	3,48% 1	8,42% 3	0,00% 0	2,71% 4	19,82% 11	9,63% 10	6,77% 82	7,81% 599
49	7,75% 714	0,00% 0	0,00% 0	6,36% 1	3,48% 1	8,42% 3	0,00% 0	2,71% 4	19,82% 11	9,63% 10	6,77% 82	7,82% 602
50	7,77% 717	0,00% 0	0,00% 0	6,36% 1	3,48% 1	8,42% 3	0,00% 0	2,71% 4	19,82% 11	9,63% 10	6,77% 82	7,84% 605
51	7,78% 720	0,00% 0	0,00% 0	6,36% 1	3,48% 1	8,42% 3	0,00% 0	2,71% 4	19,82% 11	9,63% 10	6,77% 82	7,86% 608
52	7,78% 721	0,00% 0	0,00% 0	6,36% 1	3,48% 1	8,42% 3	0,00% 0	2,71% 4	19,82% 11	9,63% 10	6,77% 82	7,86% 609
53	7,79% 723	0,00% 0	0,00% 0	6,36% 1	3,48% 1	8,42% 3	0,00% 0	2,71% 4	19,82% 11	9,63% 10	6,84% 83	7,86% 610
54	7,83% 727	0,00% 0	0,00% 0	6,36% 1	3,48% 1	8,42% 3	0,00% 0	2,71% 4	19,82% 11	9,63% 10	6,89% 84	7,90% 613
55	7,87% 731	0,00% 0	0,00% 0	6,36% 1	3,48% 1	8,42% 3	0,00% 0	2,71% 4	19,82% 11	10,01% 11	6,89% 84	7,94% 616
56	7,88% 733	0,00% 0	0,00% 0	6,36% 1	3,48% 1	8,42% 3	0,00% 0	2,71% 4	19,82% 11	10,01% 11	6,89% 84	7,95% 618
57	7,89% 736	0,00% 0	0,00% 0	6,36% 1	3,48% 1	8,42% 3	0,00% 0	2,71% 4	19,82% 11	10,01% 11	6,89% 84	7,96% 621
58	7,90% 737	0,00% 0	0,00% 0	6,36% 1	3,48% 1	8,42% 3	0,00% 0	2,71% 4	19,82% 11	10,01% 11	6,89% 84	7,97% 622
59	7,90% 737	0,00% 0	0,00% 0	6,36% 1	3,48% 1	8,42% 3	0,00% 0	2,71% 4	19,82% 11	10,01% 11	6,89% 84	7,97% 622
60	7,90% 738	0,00% 0	0,00% 0	6,36% 1	3,48% 1	8,42% 3	0,00% 0	2,71% 4	19,82% 11	10,01% 11	6,89% 84	7,98% 623
61	7,93% 742	0,00% 0	0,00% 0	6,36% 1	3,48% 1	8,42% 3	0,00% 0	2,71% 4	19,82% 11	10,01% 11	6,92% 85	8,01% 626
62	7,99% 754	0,00% 0	0,00% 0	6,36% 1	3,48% 1	8,42% 3	0,00% 0	2,71% 4	19,82% 11	10,01% 11	6,92% 85	8,08% 638
63	8,05% 760	0,00% 0	0,00% 0	6,36% 1	3,48% 1	8,42% 3	0,00% 0	2,71% 4	19,82% 11	10,01% 11	6,92% 85	8,14% 644