

BANCAJA 7 Fondo de Titulización de Activos

Cartera de Activos Titulizados / Portfolio of Securitised Assets

Análisis de morosidad: Tasa de entrada acumulada en mora +3 meses (trimestres naturales desde constitución Fondo) - Detalle por años originación activos

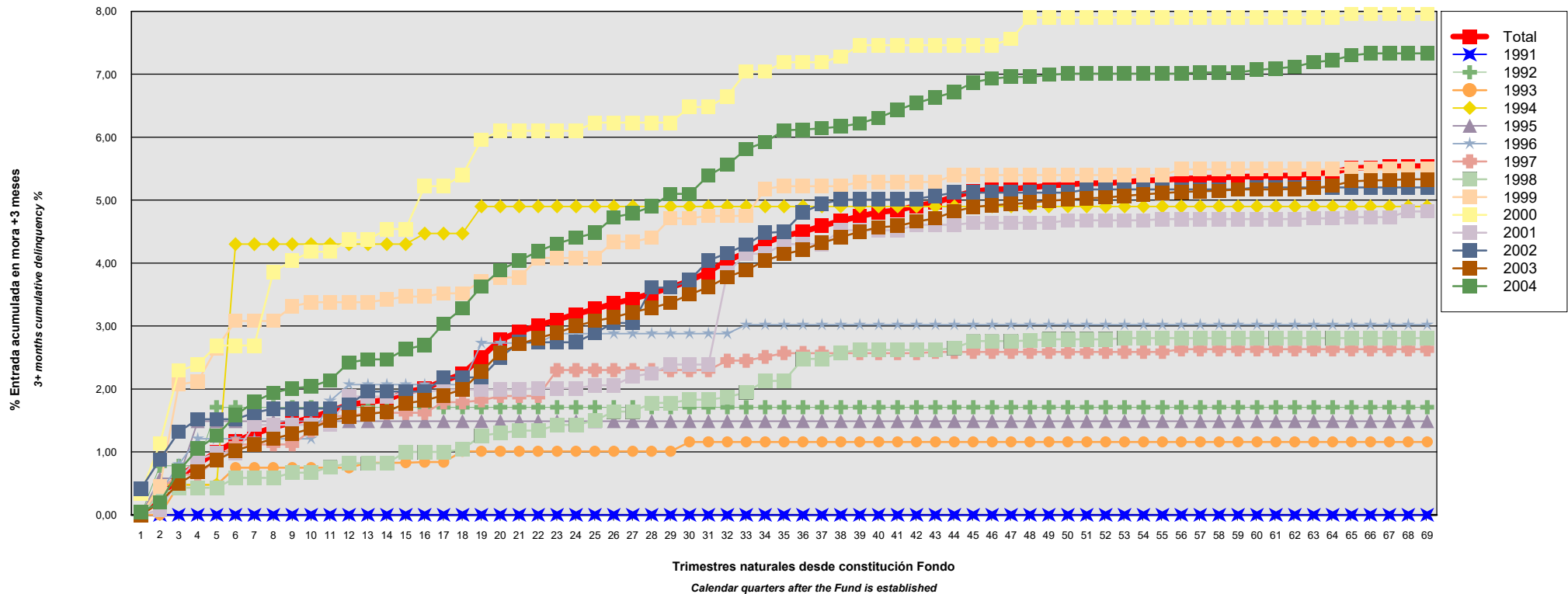
Delinquency analysis: 3+ months cumulative delinquency rate (calendar quarters after the Fund is established) - Detailed by asset origination years

Activos / Assets: Préstamos hipotecarios vivienda (CTHs) / Residential mortgage loans (PTCs)

Fecha / Date: 31/07/2021

Divisa / Currency: EUR

Esta serie histórica calculada a esta fecha puede diferir de las series históricas calculadas con anterioridad a consecuencia de cobros o actualización de información de los activos titulizados comunicados o modificados por el Administrador correspondiente con posterioridad a sus fechas de efectividad / This historical series calculated as at today's date may differ from previously calculated historical series following collections or information update of the securitised assets communicated or modified by the relevant Servicer after their effective dates



BANCAJA 7 Fondo de Titulización de Activos

Cartera de Activos Titulizados / Portfolio of Securitised Assets

Análisis de morosidad: Tasa de entrada acumulada en mora +3 meses (trimestres naturales desde constitución Fondo) - Detalle por años originación activos

Delinquency analysis: 3+ months cumulative delinquency rate (calendar quarters after the Fund is established) - Detailed by asset origination years

Activos / Assets: Préstamos hipotecarios vivienda (CTHs) / Residential mortgage loans (PTCs)

Fecha / Date: 31/07/2021

Divisa / Currency: EUR

Esta serie histórica calculada a esta fecha puede diferir de las series históricas calculadas con anterioridad a consecuencia de cobros o actualización de información de los activos titulizados comunicados o modificados por el Administrador correspondiente con posterioridad a sus fechas de efectividad / This historical series calculated as at today's date may differ from previously calculated historical series following collections or information update of the securitised assets communicated or modified by the relevant Servicer after their effective dates

Origenación activo Asset origination	Total	1991	1992	1993	1994	1995	1996	1997	1998	1999	2000	2001	2002	2003	2004
Principal titulizado (mill. €) Principal securitised (€ million)	1.900,031	0,453	1,081	3,418	3,069	2,722	6,034	21,579	39,913	29,388	24,268	37,974	67,970	1.382,797	279,363
Nº activos / N°. of assets	22.332	40	88	223	162	119	255	751	1.042	602	381	520	733	14.735	2.681
1	0,03% 8	0,00% 0	0,00% 0	0,00% 0	0,00% 0	0,00% 0	0,00% 0	0,00% 0	0,00% 0	0,00% 0	0,34% 2	0,00% 0	0,41% 3	0,00% 1	0,04% 2
2	0,24% 63	0,00% 0	0,78% 1	0,00% 0	0,48% 1	0,58% 1	0,35% 1	0,40% 1	0,33% 3	0,45% 2	1,13% 5	0,08% 2	0,88% 7	0,20% 30	0,20% 9
3	0,61% 144	0,00% 0	0,78% 1	0,48% 1	0,48% 1	0,58% 1	0,80% 2	0,64% 3	0,43% 5	2,07% 7	2,29% 9	0,58% 6	1,32% 11	0,50% 76	0,70% 21
4	0,81% 189	0,00% 0	0,78% 1	0,48% 1	0,48% 1	1,49% 2	1,21% 3	0,64% 3	0,43% 5	2,12% 8	2,39% 10	0,88% 8	1,52% 15	0,68% 101	1,05% 31
5	1,00% 230	0,00% 0	1,71% 2	0,48% 1	0,48% 1	1,49% 2	1,21% 3	0,88% 5	0,43% 5	2,65% 12	2,69% 11	0,98% 9	1,52% 15	0,87% 125	1,26% 39
6	1,17% 270	0,00% 0	1,71% 2	0,75% 2	4,30% 4	1,49% 2	1,21% 3	1,12% 6	0,59% 7	3,08% 15	2,69% 11	0,98% 9	1,52% 15	1,02% 146	1,58% 48
7	1,29% 300	0,00% 0	1,71% 2	0,75% 2	4,30% 4	1,49% 2	1,21% 3	1,12% 6	0,59% 7	3,08% 15	2,69% 11	1,43% 13	1,62% 17	1,12% 163	1,80% 55
8	1,39% 320	0,00% 0	1,71% 2	0,75% 2	4,30% 4	1,49% 2	1,21% 3	1,12% 6	0,59% 7	3,08% 15	3,86% 15	1,43% 13	1,69% 18	1,21% 174	1,94% 59
9	1,47% 341	0,00% 0	1,71% 2	0,75% 2	4,30% 4	1,49% 2	1,21% 3	1,12% 6	0,67% 8	3,31% 18	4,04% 16	1,43% 13	1,69% 18	1,29% 188	2,01% 61
10	1,54% 363	0,00% 0	1,71% 2	0,75% 2	4,30% 4	1,49% 2	1,21% 3	1,34% 9	0,67% 8	3,38% 19	4,18% 17	1,43% 13	1,69% 18	1,37% 203	2,04% 63
11	1,65% 391	0,00% 0	1,71% 2	0,75% 2	4,30% 4	1,49% 2	1,81% 4	1,57% 11	0,76% 9	3,38% 19	4,18% 17	1,43% 13	1,69% 18	1,50% 223	2,14% 67
12	1,75% 420	0,00% 0	1,71% 2	0,75% 2	4,30% 4	1,49% 2	2,07% 5	1,57% 12	0,82% 11	3,38% 19	4,37% 18	1,88% 16	1,75% 19	1,56% 237	2,42% 73
13	1,79% 431	0,00% 0	1,71% 2	0,83% 3	4,30% 4	1,49% 2	2,07% 5	1,62% 13	0,82% 11	3,38% 19	4,37% 18	1,88% 16	1,96% 20	1,60% 244	2,47% 74
14	1,83% 440	0,00% 0	1,71% 2	0,83% 3	4,30% 4	1,49% 2	2,07% 5	1,62% 13	0,82% 11	3,42% 20	4,54% 19	1,88% 16	1,96% 20	1,64% 251	2,47% 74
15	1,95% 466	0,00% 0	1,71% 2	0,83% 3	4,30% 4	1,49% 2	2,07% 5	1,62% 13	1,00% 13	3,47% 21	4,54% 19	1,95% 17	1,96% 20	1,77% 269	2,63% 78
16	2,01% 484	0,00% 0	1,71% 2	0,84% 4	4,47% 5	1,49% 2	2,07% 5	1,62% 13	1,00% 13	3,47% 21	5,22% 21	1,95% 17	1,96% 20	1,82% 280	2,70% 81
17	2,13% 511	0,00% 0	1,71% 2	0,84% 4	4,47% 5	1,49% 2	2,07% 5	1,79% 14	1,00% 13	3,52% 22	5,22% 21	1,99% 18	2,18% 22	1,90% 294	3,04% 89
18	2,24% 536	0,00% 0	1,71% 2	1,01% 5	4,47% 5	1,49% 2	2,07% 5	1,79% 14	1,04% 14	3,52% 22	5,40% 22	1,99% 18	2,18% 22	1,99% 309	3,28% 96

BANCAJA 7 Fondo de Titulización de Activos

Cartera de Activos Titulizados / Portfolio of Securitised Assets

Análisis de morosidad: Tasa de entrada acumulada en mora +3 meses (trimestres naturales desde constitución Fondo) - Detalle por años originación activos

Delinquency analysis: 3+ months cumulative delinquency rate (calendar quarters after the Fund is established) - Detailed by asset origination years

Activos / Assets: Préstamos hipotecarios vivienda (CTHs) / Residential mortgage loans (PTCs)

Fecha / Date: 31/07/2021

Divisa / Currency: EUR

Esta serie histórica calculada a esta fecha puede diferir de las series históricas calculadas con anterioridad a consecuencia de cobros o actualización de información de los activos titulizados comunicados o modificados por el Administrador correspondiente con posterioridad a sus fechas de efectividad / This historical series calculated as at today's date may differ from previously calculated historical series following collections or information update of the securitised assets communicated or modified by the relevant Servicer after their effective dates

	Total	1991	1992	1993	1994	1995	1996	1997	1998	1999	2000	2001	2002	2003	2004
19	2,51% 598	0,00% 0	1,71% 2	1,01% 5	4,90% 6	1,49% 2	2,73% 7	1,82% 15	1,26% 17	3,72% 23	5,96% 23	1,99% 18	2,19% 23	2,28% 350	3,63% 107
20	2,78% 662	0,00% 0	1,71% 2	1,01% 5	4,90% 6	1,49% 2	2,73% 7	1,89% 16	1,30% 18	3,77% 25	6,10% 25	1,99% 18	2,50% 25	2,58% 395	3,89% 118
21	2,91% 703	0,00% 0	1,71% 2	1,01% 5	4,90% 6	1,49% 2	2,73% 7	1,89% 16	1,34% 19	3,77% 25	6,10% 25	1,99% 18	2,74% 27	2,71% 427	4,04% 124
22	3,01% 728	0,00% 0	1,71% 2	1,01% 5	4,90% 6	1,49% 2	2,73% 7	1,89% 16	1,34% 19	4,08% 27	6,10% 25	2,01% 19	2,74% 27	2,81% 441	4,19% 132
23	3,10% 750	0,00% 0	1,71% 2	1,01% 5	4,90% 6	1,49% 2	2,88% 8	2,30% 18	1,43% 20	4,08% 27	6,10% 25	2,01% 19	2,74% 27	2,89% 454	4,31% 137
24	3,19% 767	0,00% 0	1,71% 2	1,01% 5	4,90% 6	1,49% 2	2,88% 8	2,30% 18	1,43% 20	4,08% 27	6,10% 25	2,01% 19	2,74% 27	3,00% 469	4,40% 139
25	3,27% 794	0,00% 0	1,71% 2	1,01% 5	4,90% 6	1,49% 2	2,88% 8	2,30% 18	1,50% 21	4,08% 27	6,23% 26	2,06% 20	2,89% 29	3,08% 487	4,48% 143
26	3,36% 818	0,00% 0	1,71% 2	1,01% 5	4,90% 6	1,49% 2	2,88% 8	2,30% 18	1,64% 23	4,34% 28	6,23% 26	2,06% 20	3,05% 31	3,14% 497	4,73% 152
27	3,43% 833	0,00% 0	1,71% 2	1,01% 5	4,90% 6	1,49% 2	2,88% 8	2,30% 18	1,64% 23	4,34% 28	6,23% 26	2,20% 21	3,05% 31	3,22% 510	4,79% 153
28	3,52% 856	0,00% 0	1,71% 2	1,01% 5	4,90% 6	1,49% 2	2,88% 8	2,30% 18	1,78% 24	4,40% 29	6,23% 26	2,25% 22	3,61% 34	3,29% 523	4,90% 157
29	3,61% 881	0,00% 0	1,71% 2	1,01% 5	4,90% 6	1,49% 2	2,88% 8	2,30% 18	1,78% 24	4,71% 30	6,23% 26	2,39% 23	3,61% 34	3,37% 538	5,10% 165
30	3,72% 910	0,00% 0	1,71% 2	1,16% 6	4,90% 6	1,49% 2	2,88% 8	2,30% 18	1,83% 25	4,71% 30	6,48% 27	2,39% 23	3,73% 35	3,50% 562	5,10% 166
31	3,86% 944	0,00% 0	1,71% 2	1,16% 6	4,90% 6	1,49% 2	2,88% 9	2,30% 18	1,83% 25	4,75% 31	6,48% 27	2,39% 23	4,04% 37	3,62% 584	5,39% 174
32	4,04% 993	0,00% 0	1,71% 2	1,16% 6	4,90% 6	1,49% 2	2,88% 9	2,45% 20	1,87% 26	4,75% 31	6,65% 28	3,85% 27	4,16% 39	3,78% 618	5,56% 179
33	4,17% 1.035	0,00% 0	1,71% 2	1,16% 6	4,90% 6	1,49% 2	3,02% 10	2,45% 20	1,95% 27	4,75% 31	7,04% 30	4,15% 29	4,29% 42	3,89% 642	5,81% 188
34	4,32% 1.078	0,00% 0	1,71% 2	1,16% 6	4,90% 6	1,49% 2	3,02% 10	2,51% 22	2,13% 30	5,18% 35	7,04% 30	4,15% 29	4,48% 44	4,04% 670	5,92% 192
35	4,43% 1.113	0,00% 0	1,71% 2	1,16% 6	4,90% 6	1,49% 2	3,02% 10	2,57% 23	2,13% 30	5,22% 36	7,19% 31	4,30% 30	4,50% 46	4,14% 691	6,11% 200
36	4,50% 1.140	0,00% 0	1,71% 2	1,16% 6	4,90% 6	1,49% 2	3,02% 10	2,57% 23	2,48% 35	5,22% 36	7,19% 31	4,30% 30	4,81% 49	4,21% 708	6,12% 202
37	4,59% 1.164	0,00% 0	1,71% 2	1,16% 6	4,90% 6	1,49% 2	3,02% 10	2,57% 23	2,48% 35	5,22% 36	7,19% 31	4,30% 30	4,94% 51	4,32% 729	6,14% 203
38	4,67% 1.187	0,00% 0	1,71% 2	1,16% 6	4,90% 6	1,49% 2	3,02% 10	2,57% 23	2,58% 37	5,22% 36	7,28% 32	4,52% 31	5,01% 52	4,41% 745	6,17% 205
39	4,74% 1.205	0,00% 0	1,71% 2	1,16% 6	4,90% 6	1,49% 2	3,02% 10	2,57% 23	2,62% 38	5,29% 37	7,46% 33	4,52% 31	5,01% 52	4,50% 762	6,22% 207
40	4,81% 1.224	0,00% 0	1,71% 2	1,16% 6	4,90% 6	1,49% 2	3,02% 10	2,57% 23	2,62% 38	5,29% 37	7,46% 33	4,52% 31	5,01% 52	4,57% 775	6,31% 209
41	4,84% 1.233	0,00% 0	1,71% 2	1,16% 6	4,90% 6	1,49% 2	3,02% 10	2,57% 23	2,62% 38	5,29% 37	7,46% 33	4,52% 31	5,01% 52	4,59% 781	6,43% 212

BANCAJA 7 Fondo de Titulización de Activos

Cartera de Activos Titulizados / Portfolio of Securitised Assets

Análisis de morosidad: Tasa de entrada acumulada en mora +3 meses (trimestres naturales desde constitución Fondo) - Detalle por años originación activos

Delinquency analysis: 3+ months cumulative delinquency rate (calendar quarters after the Fund is established) - Detailed by asset origination years

Activos / Assets: Préstamos hipotecarios vivienda (CTHs) / Residential mortgage loans (PTCs)

Fecha / Date: 31/07/2021

Divisa / Currency: EUR

Esta serie histórica calculada a esta fecha puede diferir de las series históricas calculadas con anterioridad a consecuencia de cobros o actualización de información de los activos titulizados comunicados o modificados por el Administrador correspondiente con posterioridad a sus fechas de efectividad / This historical series calculated as at today's date may differ from previously calculated historical series following collections or information update of the securitised assets communicated or modified by the relevant Servicer after their effective dates

	Total	1991	1992	1993	1994	1995	1996	1997	1998	1999	2000	2001	2002	2003	2004
42	4,91%1.255	0,00% 0	1,71% 2	1,16% 6	4,90% 6	1,49% 2	3,02% 10	2,57% 23	2,62% 38	5,29% 37	7,46% 33	4,61% 32	5,02% 53	4,66% 797	6,54% 216
43	4,96%1.275	0,00% 0	1,71% 2	1,16% 6	4,90% 6	1,49% 2	3,02% 10	2,59% 24	2,62% 38	5,29% 38	7,46% 33	4,61% 32	5,07% 55	4,71% 812	6,63% 217
44	5,06%1.297	0,00% 0	1,71% 2	1,16% 6	4,90% 6	1,49% 2	3,02% 10	2,59% 24	2,65% 39	5,40% 39	7,46% 33	4,61% 32	5,12% 56	4,82% 828	6,72% 220
45	5,14%1.317	0,00% 0	1,71% 2	1,16% 6	4,90% 6	1,49% 2	3,02% 10	2,59% 24	2,76% 40	5,40% 39	7,46% 33	4,64% 33	5,12% 56	4,89% 841	6,87% 225
46	5,17%1.329	0,00% 0	1,71% 2	1,16% 6	4,90% 6	1,49% 2	3,02% 10	2,59% 24	2,76% 40	5,40% 39	7,46% 33	4,64% 33	5,12% 56	4,92% 850	6,93% 228
47	5,18%1.336	0,00% 0	1,71% 2	1,16% 6	4,90% 6	1,49% 2	3,02% 10	2,59% 24	2,76% 40	5,40% 39	7,56% 34	4,64% 33	5,12% 56	4,94% 855	6,96% 229
48	5,20%1.344	0,00% 0	1,71% 2	1,16% 6	4,90% 6	1,49% 2	3,02% 10	2,59% 24	2,77% 41	5,40% 39	7,90% 36	4,64% 33	5,12% 56	4,96% 859	6,96% 230
49	5,23%1.354	0,00% 0	1,71% 2	1,16% 6	4,90% 6	1,49% 2	3,02% 10	2,59% 24	2,79% 42	5,40% 39	7,90% 36	4,64% 33	5,12% 56	4,99% 866	6,99% 232
50	5,25%1.362	0,00% 0	1,71% 2	1,16% 6	4,90% 6	1,49% 2	3,02% 10	2,59% 24	2,79% 42	5,40% 39	7,90% 36	4,68% 34	5,12% 56	5,01% 872	7,01% 233
51	5,27%1.369	0,00% 0	1,71% 2	1,16% 6	4,90% 6	1,49% 2	3,02% 10	2,59% 24	2,79% 42	5,40% 39	7,90% 36	4,68% 34	5,17% 57	5,03% 878	7,01% 233
52	5,27%1.371	0,00% 0	1,71% 2	1,16% 6	4,90% 6	1,49% 2	3,02% 10	2,59% 24	2,79% 42	5,40% 39	7,90% 36	4,68% 34	5,17% 57	5,04% 880	7,01% 233
53	5,29%1.376	0,00% 0	1,71% 2	1,16% 6	4,90% 6	1,49% 2	3,02% 10	2,59% 24	2,81% 43	5,40% 39	7,90% 36	4,68% 34	5,17% 57	5,07% 884	7,01% 233
54	5,31%1.382	0,00% 0	1,71% 2	1,16% 6	4,90% 6	1,49% 2	3,02% 10	2,59% 24	2,81% 43	5,40% 39	7,90% 36	4,68% 34	5,17% 57	5,09% 890	7,01% 233
55	5,32%1.387	0,00% 0	1,71% 2	1,16% 6	4,90% 6	1,49% 2	3,02% 10	2,59% 24	2,81% 43	5,40% 39	7,90% 36	4,70% 35	5,17% 57	5,11% 894	7,01% 233
56	5,34%1.393	0,00% 0	1,71% 2	1,16% 6	4,90% 6	1,49% 2	3,02% 10	2,63% 25	2,81% 43	5,49% 40	7,90% 36	4,70% 35	5,17% 57	5,13% 898	7,01% 233
57	5,35%1.400	0,00% 0	1,71% 2	1,16% 6	4,90% 6	1,49% 2	3,02% 10	2,63% 25	2,81% 43	5,49% 40	7,90% 36	4,70% 35	5,17% 57	5,14% 904	7,03% 234
58	5,36%1.401	0,00% 0	1,71% 2	1,16% 6	4,90% 6	1,49% 2	3,02% 10	2,63% 25	2,81% 43	5,49% 40	7,90% 36	4,70% 35	5,17% 57	5,15% 905	7,03% 234
59	5,37%1.405	0,00% 0	1,71% 2	1,16% 6	4,90% 6	1,49% 2	3,02% 10	2,63% 25	2,81% 43	5,49% 40	7,90% 36	4,70% 35	5,17% 57	5,17% 909	7,03% 234
60	5,38%1.410	0,00% 0	1,71% 2	1,16% 6	4,90% 6	1,49% 2	3,02% 10	2,63% 25	2,81% 43	5,49% 40	7,90% 36	4,70% 35	5,20% 58	5,17% 911	7,07% 236
61	5,39%1.413	0,00% 0	1,71% 2	1,16% 6	4,90% 6	1,49% 2	3,02% 10	2,63% 25	2,81% 43	5,49% 40	7,90% 36	4,70% 35	5,20% 58	5,17% 913	7,09% 237
62	5,39%1.419	0,00% 0	1,71% 2	1,16% 6	4,90% 6	1,49% 2	3,02% 10	2,63% 25	2,81% 43	5,49% 40	7,90% 36	4,70% 35	5,20% 58	5,18% 916	7,12% 240
63	5,42%1.427	0,00% 0	1,71% 2	1,16% 6	4,90% 6	1,49% 2	3,02% 10	2,63% 25	2,81% 43	5,49% 40	7,90% 36	4,71% 36	5,20% 58	5,19% 921	7,19% 242
64	5,44%1.435	0,00% 0	1,71% 2	1,16% 6	4,90% 6	1,49% 2	3,02% 10	2,63% 25	2,81% 43	5,49% 40	7,90% 36	4,71% 36	5,20% 58	5,23% 928	7,22% 243

BANCAJA 7 Fondo de Titulización de Activos

Cartera de Activos Titulizados / Portfolio of Securitised Assets

Análisis de morosidad: Tasa de entrada acumulada en mora +3 meses (trimestres naturales desde constitución Fondo) - Detalle por años originación activos

Delinquency analysis: 3+ months cumulative delinquency rate (calendar quarters after the Fund is established) - Detailed by asset origination years

Activos / Assets: Préstamos hipotecarios vivienda (CTHs) / Residential mortgage loans (PTCs)

Fecha / Date: 31/07/2021

Divisa / Currency: EUR

Esta serie histórica calculada a esta fecha puede diferir de las series históricas calculadas con anterioridad a consecuencia de cobros o actualización de información de los activos titulizados comunicados o modificados por el Administrador correspondiente con posterioridad a sus fechas de efectividad / This historical series calculated as at today's date may differ from previously calculated historical series following collections or information update of the securitised assets communicated or modified by the relevant Servicer after their effective dates

	Total	1991	1992	1993	1994	1995	1996	1997	1998	1999	2000	2001	2002	2003	2004
65	5,51%1.462	0,00% 0	1,71% 2	1,16% 6	4,90% 6	1,49% 2	3,02% 10	2,63% 25	2,81% 43	5,49% 40	7,96% 37	4,73% 37	5,20% 58	5,30% 949	7,30% 247
66	5,52%1.466	0,00% 0	1,71% 2	1,16% 6	4,90% 6	1,49% 2	3,02% 10	2,63% 25	2,81% 43	5,49% 40	7,96% 37	4,73% 37	5,20% 58	5,31% 953	7,33% 249
67	5,53%1.469	0,00% 0	1,71% 2	1,16% 6	4,90% 6	1,49% 2	3,02% 10	2,63% 25	2,81% 43	5,49% 40	7,96% 37	4,73% 37	5,20% 58	5,32% 954	7,33% 249
68	5,54%1.473	0,00% 0	1,71% 2	1,16% 6	4,90% 6	1,49% 2	3,02% 10	2,63% 25	2,81% 43	5,49% 40	7,96% 37	4,82% 38	5,20% 58	5,33% 957	7,33% 249
69	5,54%1.473	0,00% 0	1,71% 2	1,16% 6	4,90% 6	1,49% 2	3,02% 10	2,63% 25	2,81% 43	5,49% 40	7,96% 37	4,82% 38	5,20% 58	5,33% 957	7,33% 249