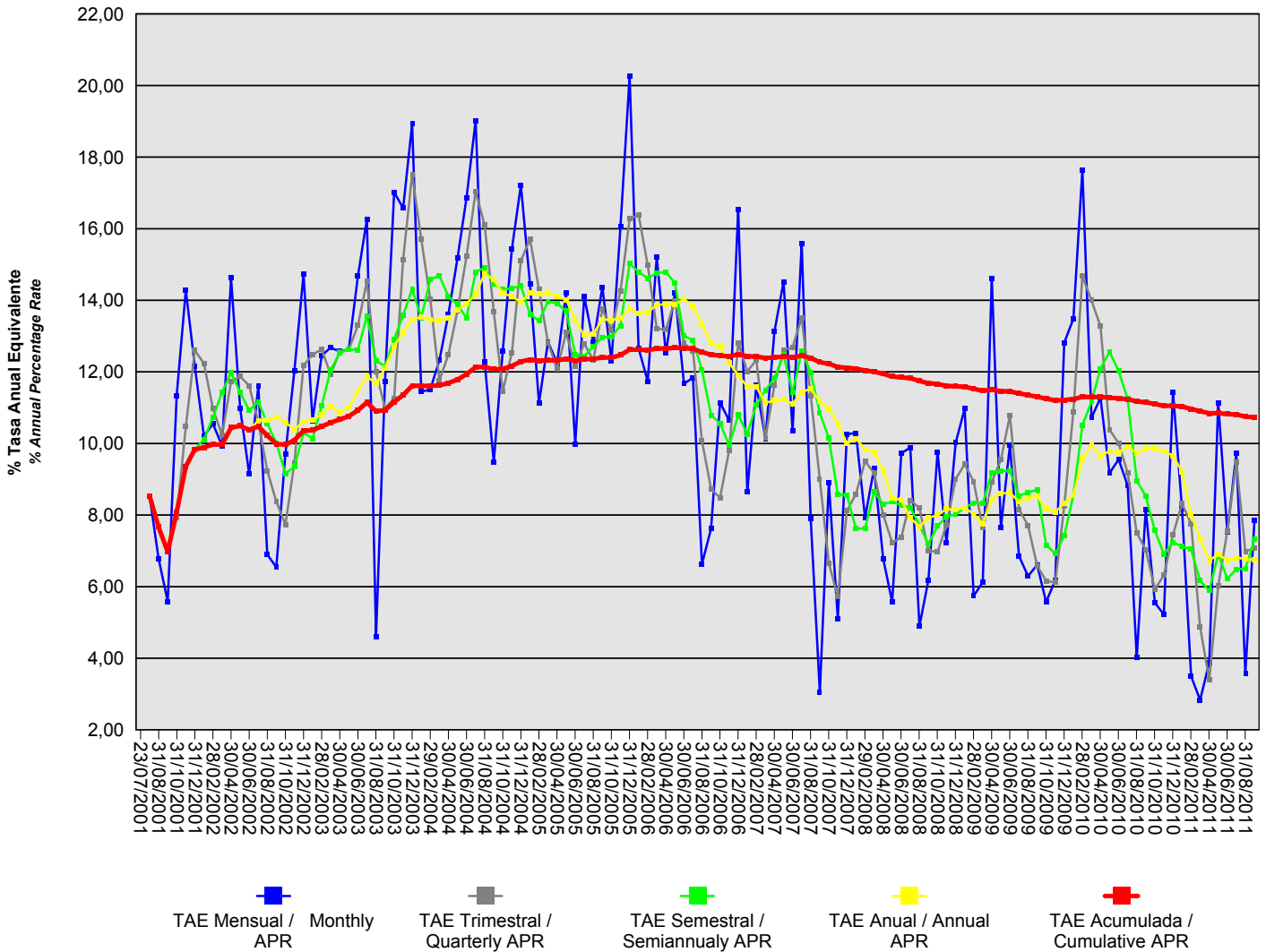


BZ HIPOTECARIO 3 Fondo de Titulización Hipotecaria

Cartera de Activos Titulizados / Portfolio of Securitised Assets
Tasa de Amortización Anticipada / Prepayment Rate

Activos / Assets: Préstamos hipotecarios vivienda (PHs) / Residential mortgage loans
Fecha / Date: 30/09/2011
Divisa / Currency: EUR

Esta serie histórica calculada a esta fecha puede diferir de las series históricas calculadas con anterioridad a consecuencia de cobros de los activos titulizados comunicados o modificados por el Administrador correspondiente con posterioridad a sus fechas de efectividad / This historical series calculated as at today's date may differ from previously calculated historical series following collections of the securitised assets communicated or modified by the relevant Servicer after their effective dates



BZ HIPOTECARIO 3 Fondo de Titulización Hipotecaria

Cartera de Activos Titulizados / Portfolio of Securitised Assets

Tasa de Amortización Anticipada / Prepayment Rate

Activos / Assets: Préstamos hipotecarios vivienda (PHs) / Residential mortgage loans

Fecha / Date: 30/09/2011

Divisa / Currency: EUR

Esta serie histórica calculada a esta fecha puede diferir de las series históricas calculadas con anterioridad a consecuencia de cobros de los activos titulizados comunicados o modificados por el Administrador correspondiente con posterioridad a sus fechas de efectividad / *This historical series calculated as at today's date may differ from previously calculated historical series following collections of the securitised assets communicated or modified by the relevant Servicer after their effective dates*

Fecha Date	% Tasa Anual Equivalente % Annual Percentage Rate				
	Mensual Monthly	Trimestral Quarterly	Semestral Semiannualy	Anual Annual	Acumulada Cumulative
30/09/2011	7,85	7,09	7,32	6,75	10,73
31/08/2011	3,58	6,98	6,50	6,77	10,75
31/07/2011	9,73	9,47	6,49	6,81	10,81
30/06/2011	7,52	7,56	6,22	6,73	10,82
31/05/2011	11,14	6,02	6,90	6,90	10,85
30/04/2011	3,88	3,40	5,89	6,73	10,84
31/03/2011	2,83	4,87	6,17	7,36	10,90
28/02/2011	3,49	7,76	7,04	8,01	10,97
31/01/2011	8,19	8,32	7,13	9,21	11,03
31/12/2010	11,43	7,45	7,24	9,66	11,05
30/11/2010	5,22	6,32	6,91	9,78	11,05
31/10/2010	5,55	5,93	7,57	9,86	11,10
30/09/2010	8,16	7,03	8,53	9,86	11,15
31/08/2010	4,03	7,50	8,96	9,73	11,18
31/07/2010	8,83	9,18	11,25	9,91	11,24
30/06/2010	9,55	10,00	12,02	9,75	11,26
31/05/2010	9,17	10,39	12,56	9,78	11,28
30/04/2010	11,28	13,27	12,09	9,66	11,30
31/03/2010	10,72	14,00	11,17	9,95	11,30
28/02/2010	17,65	14,68	10,50	9,57	11,30
31/01/2010	13,48	10,89	8,55	8,55	11,24
31/12/2009	12,82	8,25	7,42	8,33	11,22
30/11/2009	6,18	6,12	6,92	8,09	11,20
31/10/2009	5,57	6,16	7,16	8,17	11,25
30/09/2009	6,61	6,59	8,71	8,52	11,30
31/08/2009	6,29	7,71	8,63	8,49	11,35
31/07/2009	6,85	8,16	8,54	8,37	11,40
30/06/2009	9,94	10,78	9,23	8,62	11,45
31/05/2009	7,65	9,54	9,24	8,61	11,46
30/04/2009	14,61	8,92	9,17	8,44	11,50
31/03/2009	6,13	7,65	8,33	7,76	11,47
28/02/2009	5,74	8,94	8,34	8,03	11,53
31/01/2009	10,97	9,42	8,20	8,21	11,59
31/12/2008	10,02	9,01	8,02	8,15	11,59
30/11/2008	7,23	7,73	7,97	8,17	11,61
31/10/2008	9,76	6,97	7,69	8,00	11,66
30/09/2008	6,18	7,01	7,19	7,92	11,68
31/08/2008	4,89	8,20	7,71	7,67	11,74
31/07/2008	9,88	8,41	8,21	7,92	11,82
30/06/2008	9,73	7,38	8,28	8,42	11,84
31/05/2008	5,57	7,23	8,37	8,47	11,87
30/04/2008	6,79	8,01	8,30	9,23	11,94
31/03/2008	9,30	9,18	8,65	9,76	12,01
29/02/2008	7,93	9,50	7,63	9,83	12,04

BZ HIPOTECARIO 3 Fondo de Titulización Hipotecaria

Cartera de Activos Titulizados / Portfolio of Securitised Assets

Tasa de Amortización Anticipada / Prepayment Rate

Activos / Assets: Préstamos hipotecarios vivienda (PHs) / Residential mortgage loans

Fecha / Date: 30/09/2011

Divisa / Currency: EUR

Esta serie histórica calculada a esta fecha puede diferir de las series históricas calculadas con anterioridad a consecuencia de cobros de los activos titulizados comunicados o modificados por el Administrador correspondiente con posterioridad a sus fechas de efectividad / *This historical series calculated as at today's date may differ from previously calculated historical series following collections of the securitised assets communicated or modified by the relevant Servicer after their effective dates*

Fecha Date	% Tasa Anual Equivalente % Annual Percentage Rate				
	Mensual Monthly	Trimestral Quarterly	Semestral Semiannually	Anual Annual	Acumulada Cumulative
31/01/2008	10,29	8,59	7,63	10,14	12,09
31/12/2007	10,26	8,12	8,56	10,00	12,11
30/11/2007	5,11	5,72	8,57	10,55	12,14
31/10/2007	8,90	6,66	10,15	10,99	12,23
30/09/2007	3,05	9,00	10,86	11,18	12,27
31/08/2007	7,91	11,34	11,98	11,53	12,39
31/07/2007	15,59	13,51	12,58	11,43	12,45
30/06/2007	10,35	12,68	11,42	11,11	12,40
31/05/2007	14,52	12,61	12,47	11,22	12,43
30/04/2007	13,13	11,64	11,82	11,19	12,40
31/03/2007	10,13	10,15	11,49	11,14	12,39
28/02/2007	11,63	12,34	11,08	11,57	12,42
31/01/2007	8,65	12,01	10,27	11,58	12,44
31/12/2006	16,54	12,82	10,79	11,91	12,49
30/11/2006	10,64	9,82	9,95	12,25	12,43
31/10/2006	11,14	8,49	10,56	12,70	12,46
30/09/2006	7,62	8,72	10,79	12,80	12,48
31/08/2006	6,63	10,08	12,06	13,35	12,55
31/07/2006	11,83	12,58	12,88	13,84	12,65
30/06/2006	11,67	12,81	13,01	14,03	12,66
31/05/2006	14,22	13,99	14,48	13,89	12,68
30/04/2006	12,52	13,17	14,79	13,89	12,65
31/03/2006	15,22	13,22	14,76	13,87	12,65
28/02/2006	11,74	14,97	14,62	13,67	12,61
31/01/2006	12,66	16,38	14,79	13,62	12,62
31/12/2005	20,26	16,27	15,03	13,77	12,62
30/11/2005	16,05	14,25	13,29	13,50	12,47
31/10/2005	12,31	13,17	12,98	13,45	12,40
30/09/2005	14,36	13,77	12,97	13,47	12,40
31/08/2005	12,82	12,32	12,71	13,07	12,36
31/07/2005	14,11	12,79	12,43	13,02	12,35
30/06/2005	9,99	12,17	12,49	13,45	12,31
31/05/2005	14,22	13,10	13,70	14,02	12,36
30/04/2005	12,24	12,07	13,91	14,10	12,32
31/03/2005	12,84	12,82	13,97	14,21	12,32
28/02/2005	11,13	14,30	13,42	14,17	12,31
31/01/2005	14,45	15,71	13,61	14,20	12,34
31/12/2004	17,22	15,10	14,40	13,96	12,29
30/11/2004	15,43	12,53	14,34	14,10	12,17
31/10/2004	12,59	11,46	14,29	14,20	12,08
30/09/2004	9,48	13,69	14,46	14,57	12,07
31/08/2004	12,29	16,10	14,92	14,75	12,14
31/07/2004	19,02	17,03	14,79	14,15	12,13
30/06/2004	16,86	15,23	13,51	13,91	11,93

BZ HIPOTECARIO 3 Fondo de Titulización Hipotecaria

Cartera de Activos Titulizados / *Portfolio of Securitised Assets*

Tasa de Amortización Anticipada / *Prepayment Rate*

Activos / *Assets*: Préstamos hipotecarios vivienda (PHs) / *Residential mortgage loans*

Fecha / *Date*: 30/09/2011

Divisa / *Currency*: EUR

Esta serie histórica calculada a esta fecha puede diferir de las series históricas calculadas con anterioridad a consecuencia de cobros de los activos titulizados comunicados o modificados por el Administrador correspondiente con posterioridad a sus fechas de efectividad / *This historical series calculated as at today's date may differ from previously calculated historical series following collections of the securitised assets communicated or modified by the relevant Servicer after their effective dates*

Fecha <i>Date</i>	% Tasa Anual Equivalente <i>% Annual Percentage Rate</i>				
	Mensual <i>Monthly</i>	Trimestral <i>Quarterly</i>	Semestral <i>Semiannualy</i>	Anual <i>Annual</i>	Acumulada <i>Cumulative</i>
31/05/2004	15,18	13,71	13,87	13,73	11,79
30/04/2004	13,61	12,48	14,11	13,51	11,69
31/03/2004	12,32	11,76	14,68	13,43	11,63
29/02/2004	11,51	14,03	14,59	13,46	11,60
31/01/2004	11,44	15,70	13,51	13,53	11,61
31/12/2003	18,92	17,51	14,31	13,47	11,61
30/11/2003	16,57	15,14	13,58	13,10	11,35
31/10/2003	17,02	11,26	12,91	12,72	11,16
30/09/2003	11,74	10,99	12,15	12,10	10,93
31/08/2003	4,59	11,99	12,31	11,68	10,90
31/07/2003	16,26	14,54	13,56	11,86	11,15
30/06/2003	14,68	13,30	12,62	11,47	10,93
31/05/2003	12,63	12,62	12,62	11,00	10,76
30/04/2003	12,57	12,57	12,53	10,86	10,67
31/03/2003	12,68	11,93	12,06	11,04	10,58
28/02/2003	12,46	12,62	11,05	10,81	10,47
31/01/2003	10,64	12,48	10,14	10,65	10,37
31/12/2002	14,73	12,18	10,30	10,61	10,35
30/11/2002	12,04	9,46	9,35	10,39	10,09
31/10/2002	9,71	7,73	9,17	10,59	9,97
30/09/2002	6,54	8,38	10,01	10,72	9,98
31/08/2002	6,90	9,24	10,56	10,64	10,23
31/07/2002	11,61	10,58	11,16	10,64	10,48
30/06/2002	9,15	11,61	10,93	10,38	10,38
31/05/2002	10,97	11,87	11,42		10,49
30/04/2002	14,63	11,73	11,98		10,44
31/03/2002	9,94	10,23	11,43		9,97
28/02/2002	10,55	10,98	10,73		9,97
31/01/2002	10,21	12,23	10,11		9,89
31/12/2001	12,16	12,60	9,83		9,83
30/11/2001	14,28	10,47			9,36
31/10/2001	11,34	7,94			8,09
30/09/2001	5,59	6,98			6,98
31/08/2001	6,79				7,67
31/07/2001	8,54				8,54
23/07/2001					