

BBVA CONSUMO 1 Fondo de Titulización de Activos

Cartera de Activos Titulizados / Portfolio of Securitised Assets

Análisis de morosidad: Tasa de entrada acumulada en mora +3 meses (trimestres naturales desde constitución Fondo) - Detalle por años originación activos

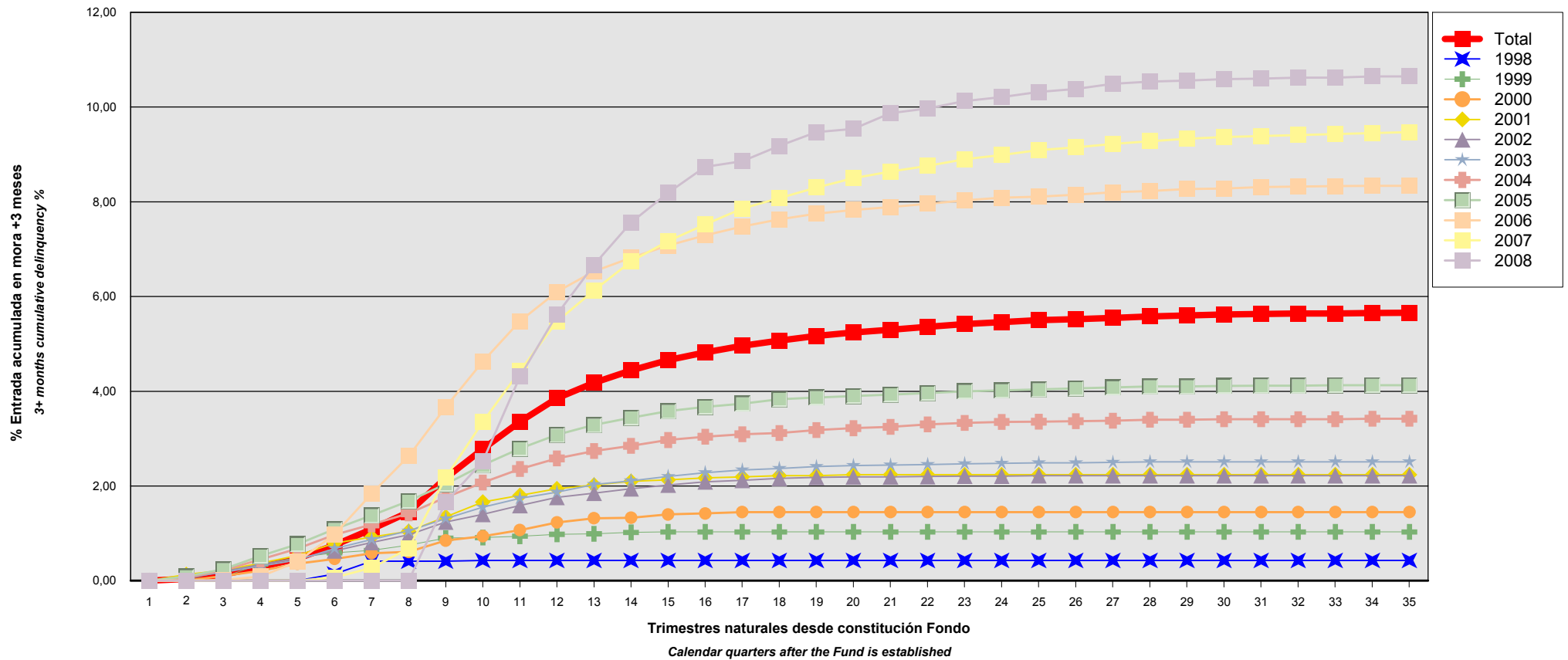
Delinquency analysis: 3+ months cumulative delinquency rate (calendar quarters after the Fund is established) - Detailed by asset origination years

Activos / Assets: Préstamos a personas físicas para consumo / Consumer loans to individuals

Fecha / Date: 31/12/2014

Divisa / Currency: EUR

Esta serie histórica calculada a esta fecha puede diferir de las series históricas calculadas con anterioridad a consecuencia de cobros de los activos titulizados comunicados o modificados por el Administrador correspondiente con posterioridad a sus fechas de efectividad / This historical series calculated as at today's date may differ from previously calculated historical series following collections of the securitised assets communicated or modified by the relevant Servicer after their effective dates



BBVA CONSUMO 1 Fondo de Titulización de Activos

Cartera de Activos Titulizados / Portfolio of Securitised Assets

Análisis de morosidad: Tasa de entrada acumulada en mora +3 meses (trimestres naturales desde constitución Fondo) - Detalle por años originación activos

Delinquency analysis: 3+ months cumulative delinquency rate (calendar quarters after the Fund is established) - Detailed by asset origination years

Activos / Assets: Préstamos a personas físicas para consumo / Consumer loans to individuals

Fecha / Date: 31/12/2014

Divisa / Currency: EUR

Esta serie histórica calculada a esta fecha puede diferir de las series históricas calculadas con anterioridad a consecuencia de cobros de los activos titulizados comunicados o modificados por el Administrador correspondiente con posterioridad a sus fechas de efectividad / This historical series calculated as at today's date may differ from previously calculated historical series following collections of the securitised assets communicated or modified by the relevant Servicer after their effective dates

Origenación activo Asset origination	Total	1998	1999	2000	2001	2002	2003	2004	2005	2006	2007	2008
Principal titulizado (mill. €) Principal securitised (€ million)	2.715,830	1,660	15,022	25,807	56,246	119,819	227,393	404,943	793,791	460,419	562,764	47,966
Nº activos / Nº. of assets	277.095	486	2.948	4.165	7.563	14.970	26.062	41.108	74.922	40.181	59.243	5.447
1	0,00% 0	0,00% 0	0,00% 0	0,00% 0	0,00% 0	0,00% 0	0,00% 0	0,00% 0	0,00% 0	0,00% 0	0,00% 0	0,00% 0
2	0,04% 158	0,00% 0	0,04% 2	0,00% 0	0,13% 7	0,04% 4	0,07% 26	0,07% 33	0,09% 86	0,00% 0	0,00% 0	0,00% 0
3	0,13% 455	0,00% 0	0,08% 4	0,10% 6	0,22% 13	0,20% 31	0,18% 54	0,22% 105	0,24% 240	0,01% 2	0,00% 0	0,00% 0
4	0,29% 967	0,00% 0	0,35% 12	0,21% 12	0,37% 26	0,34% 57	0,31% 112	0,45% 232	0,52% 495	0,09% 21	0,00% 0	0,00% 0
5	0,47% 1.513	0,00% 0	0,49% 22	0,36% 22	0,53% 39	0,47% 84	0,44% 157	0,68% 343	0,77% 732	0,40% 114	0,00% 0	0,00% 0
6	0,75% 2.475	0,14% 1	0,59% 31	0,46% 32	0,79% 63	0,63% 126	0,68% 224	0,97% 481	1,09% 1.060	0,98% 407	0,07% 54	0,00% 0
7	1,09% 3.645	0,41% 2	0,64% 38	0,58% 40	0,92% 77	0,81% 157	0,87% 283	1,19% 603	1,38% 1.351	1,84% 899	0,27% 199	0,00% 0
8	1,45% 5.007	0,41% 2	0,75% 42	0,61% 44	1,04% 94	0,97% 187	1,05% 357	1,42% 741	1,68% 1.657	2,63% 1.402	0,68% 481	0,00% 0
9	2,17% 7.495	0,41% 2	0,90% 49	0,85% 64	1,35% 140	1,24% 239	1,31% 465	1,76% 946	2,04% 2.074	3,67% 2.075	2,18% 1.337	1,66% 100
10	2,78% 3.742	0,43% 3	0,91% 50	0,94% 78	1,66% 186	1,40% 276	1,55% 556	2,07% 1.141	2,44% 2.498	4,63% 2.694	3,35% 2.102	2,52% 158
11	3,36% 1.85	0,43% 3	0,94% 54	1,07% 87	1,80% 212	1,59% 318	1,74% 641	2,36% 1.310	2,79% 2.876	5,48% 3.262	4,43% 2.838	4,31% 251
12	3,85% 3.69	0,43% 3	0,98% 58	1,23% 96	1,94% 240	1,76% 355	1,87% 700	2,58% 1.478	3,08% 3.201	6,10% 3.695	5,47% 3.547	5,62% 318
13	4,18% 5.03	0,43% 3	0,99% 61	1,32% 102	2,02% 266	1,85% 384	2,03% 746	2,74% 1.595	3,29% 3.444	6,53% 4.026	6,13% 4.027	6,67% 384
14	4,44% 6.07	0,43% 3	1,02% 64	1,33% 103	2,10% 281	1,94% 409	2,11% 777	2,85% 1.685	3,44% 3.628	6,82% 4.272	6,74% 4.415	7,56% 437
15	4,66% 6.97	0,43% 3	1,03% 65	1,40% 106	2,13% 291	2,02% 435	2,20% 813	2,97% 1.766	3,58% 3.803	7,08% 4.460	7,17% 4.755	8,19% 479
16	4,82% 7.61	0,43% 3	1,03% 66	1,42% 111	2,17% 303	2,09% 461	2,28% 841	3,04% 1.808	3,67% 3.928	7,29% 4.581	7,52% 4.995	8,74% 514
17	4,96% 8.15	0,43% 3	1,03% 67	1,45% 114	2,19% 306	2,12% 484	2,34% 867	3,09% 1.837	3,74% 4.036	7,48% 4.677	7,86% 5.235	8,86% 529
18	5,07% 8.63	0,43% 3	1,03% 67	1,45% 115	2,22% 310	2,16% 501	2,37% 886	3,12% 1.858	3,83% 4.152	7,63% 4.775	8,08% 5.407	9,18% 552
19	5,17% 9.07	0,43% 3	1,03% 67	1,45% 115	2,22% 310	2,18% 510	2,41% 908	3,18% 1.890	3,87% 4.234	7,75% 4.878	8,30% 5.583	9,47% 577
20	5,24% 9.42	0,43% 3	1,03% 67	1,45% 115	2,24% 317	2,19% 514	2,43% 918	3,22% 1.917	3,90% 4.286	7,83% 4.940	8,50% 5.747	9,54% 597
21	5,30% 9.68	0,43% 3	1,03% 67	1,45% 115	2,24% 319	2,19% 515	2,44% 929	3,25% 1.947	3,93% 4.311	7,89% 4.994	8,64% 5.861	9,87% 621
22	5,36% 9.96	0,43% 3	1,03% 67	1,45% 115	2,24% 319	2,20% 519	2,45% 947	3,30% 1.975	3,96% 4.347	7,96% 5.060	8,76% 5.975	9,97% 631

BBVA CONSUMO 1 Fondo de Titulización de Activos

Cartera de Activos Titulizados / Portfolio of Securitised Assets

Análisis de morosidad: Tasa de entrada acumulada en mora +3 meses (trimestres naturales desde constitución Fondo) - Detalle por años originación activos

Delinquency analysis: 3+ months cumulative delinquency rate (calendar quarters after the Fund is established) - Detailed by asset origination years

Activos / Assets: Préstamos a personas físicas para consumo / Consumer loans to individuals

Fecha / Date: 31/12/2014

Divisa / Currency: EUR

Esta serie histórica calculada a esta fecha puede diferir de las series históricas calculadas con anterioridad a consecuencia de cobros de los activos titulizados comunicados o modificados por el Administrador correspondiente con posterioridad a sus fechas de efectividad / This historical series calculated as at today's date may differ from previously calculated historical series following collections of the securitised assets communicated or modified by the relevant Servicer after their effective dates

	Total	1998	1999	2000	2001	2002	2003	2004	2005	2006	2007	2008
23	5,42%:0.21	0,43% 3	1,03% 67	1,45% 115	2,24% 320	2,21% 522	2,47% 956	3,33%:2.004	4,00%:4.390	8,03%:5.111	8,90%:3.082	10,13% 649
24	5,46%:0.40	0,43% 3	1,03% 67	1,45% 115	2,24% 320	2,21% 524	2,48% 964	3,35%:2.026	4,02%:4.411	8,09%:5.149	8,99%:3.171	10,21% 657
25	5,50%:0.60	0,43% 3	1,03% 67	1,45% 115	2,24% 320	2,22% 526	2,49% 969	3,36%:2.045	4,04%:4.438	8,11%:5.165	9,09%:3.279	10,32% 674
26	5,52%:0.74	0,43% 3	1,03% 67	1,45% 115	2,24% 320	2,22% 529	2,49% 977	3,37%:2.058	4,06%:4.474	8,15%:5.183	9,15%:3.337	10,38% 685
27	5,55%:0.91	0,43% 3	1,03% 67	1,45% 115	2,24% 320	2,22% 532	2,50% 983	3,38%:2.074	4,08%:4.502	8,20%:5.205	9,22%:3.414	10,49% 699
28	5,58%:1.07	0,43% 3	1,03% 67	1,45% 115	2,24% 320	2,22% 533	2,51% 989	3,40%:2.089	4,10%:4.544	8,23%:5.226	9,28%:3.474	10,54% 710
29	5,60%:1.15	0,43% 3	1,03% 67	1,45% 115	2,24% 320	2,22% 533	2,51% 991	3,40%:2.091	4,10%:4.565	8,27%:5.245	9,33%:3.504	10,56% 720
30	5,62%:1.22	0,43% 3	1,03% 67	1,45% 115	2,24% 320	2,22% 533	2,51% 996	3,41%:2.098	4,11%:4.586	8,28%:5.255	9,37%:3.532	10,59% 722
31	5,63%:1.29	0,43% 3	1,03% 67	1,45% 115	2,24% 320	2,22% 533	2,51% 998	3,41%:2.107	4,12%:4.603	8,31%:5.275	9,39%:3.549	10,60% 725
32	5,64%:1.35	0,43% 3	1,03% 67	1,45% 115	2,24% 320	2,22% 534	2,51%:1.002	3,41%:2.112	4,12%:4.619	8,32%:5.287	9,41%:3.572	10,62% 727
33	5,64%:1.39	0,43% 3	1,03% 67	1,45% 115	2,24% 320	2,22% 534	2,51%:1.002	3,41%:2.123	4,13%:4.625	8,33%:5.296	9,43%:3.587	10,62% 727
34	5,65%:1.44	0,43% 3	1,03% 67	1,45% 115	2,24% 320	2,22% 534	2,51%:1.002	3,42%:2.127	4,13%:4.636	8,34%:5.311	9,45%:3.601	10,65% 730
35	5,66%:1.47	0,43% 3	1,03% 67	1,45% 115	2,24% 320	2,22% 534	2,51%:1.002	3,42%:2.133	4,13%:4.645	8,34%:5.317	9,47%:3.613	10,65% 730