

BANKINTER 18 Fondo de Titulización de Activos

Cartera de Activos Titulizados / Portfolio of Securitised Assets

Análisis de morosidad: Tasa de morosidad +3 meses

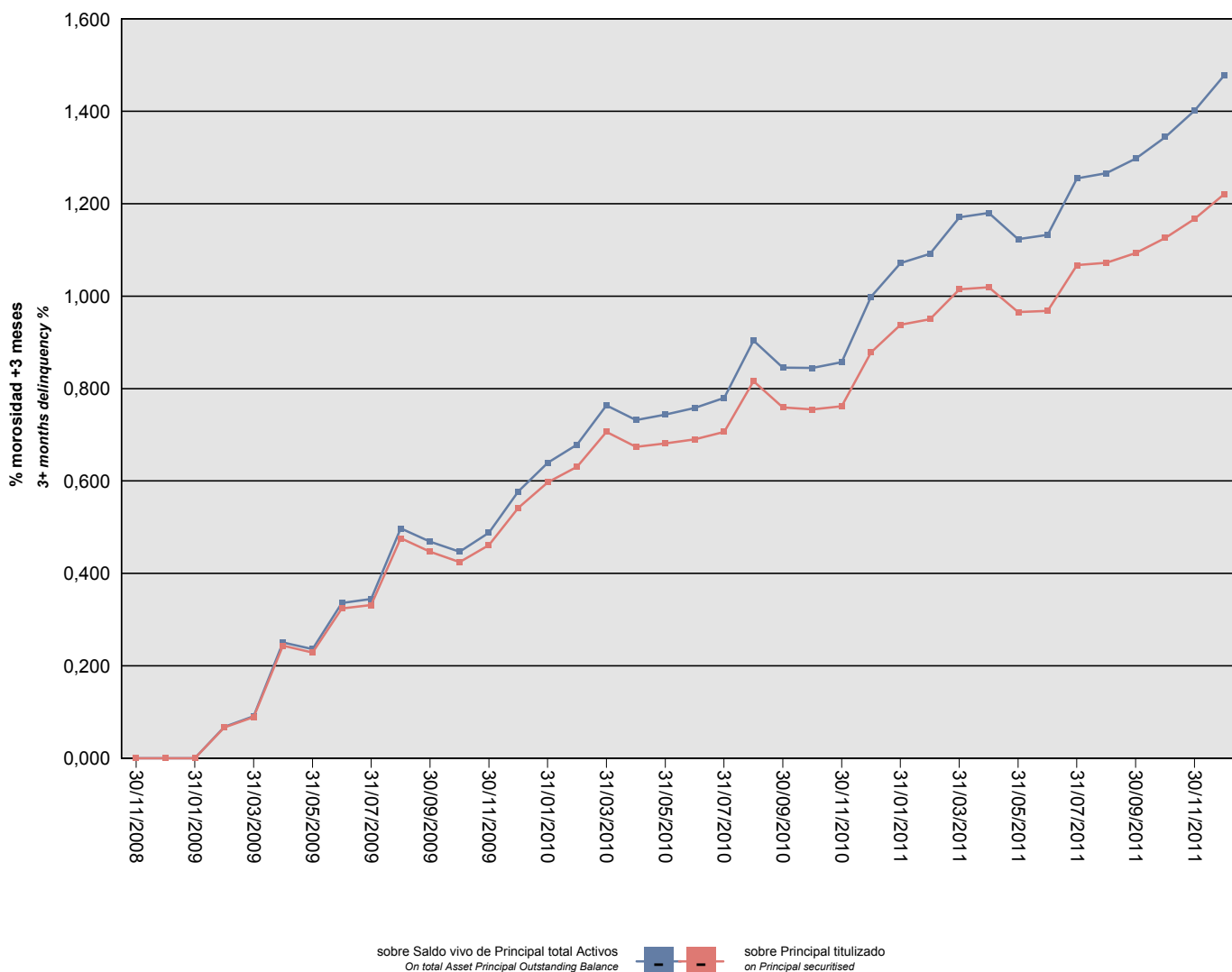
Delinquency analysis: 3+ months delinquency rate

Activos / Assets: Préstamos y créditos hipotecarios vivienda (CTHs) / Residential mortgage loans and credits

Fecha / Date: 31/12/2011

Divisa / Currency: EUR

Esta serie histórica calculada a esta fecha puede diferir de las series históricas calculadas con anterioridad a consecuencia de cobros de los activos titulizados comunicados o modificados por el Administrador correspondiente con posterioridad a sus fechas de efectividad / This historical series calculated as at today's date may differ from previously calculated historical series following collections of the securitised assets communicated or modified by the relevant Servicer after their effective dates



BANKINTER 18 Fondo de Titulización de Activos

Cartera de Activos Titulizados / Portfolio of Securitised Assets

Análisis de morosidad: Tasa de morosidad +3 meses

Delinquency analysis: 3+ months delinquency rate

Activos / Assets: Préstamos y créditos hipotecarios vivienda (CTHs) / Residential mortgage loans and credits

Fecha / Date: 31/12/2011

Divisa / Currency: EUR

Esta serie histórica calculada a esta fecha puede diferir de las series históricas calculadas con anterioridad a consecuencia de cobros de los activos titulizados comunicados o modificados por el Administrador correspondiente con posterioridad a sus fechas de efectividad / This historical series calculated as at today's date may differ from previously calculated historical series following collections of the securitised assets communicated or modified by the relevant Servicer after their effective dates

Fecha Date	Saldo vivo de Activos en mora (Ppal. Miles €) Delinquent Asset Outstanding Balance (€ thou. Principal)	% morosidad +3 meses 3+ months delinquency %	
		sobre Saldo vivo de Principal total Activos On total Asset Principal	sobre Principal titulado on Principal securitised
30/11/2008	0,000	0,00%	0,00%
31/12/2008	0,000	0,00%	0,00%
31/01/2009	0,000	0,00%	0,00%
28/02/2009	997,884	0,07%	0,07%
31/03/2009	1.335,055	0,09%	0,09%
30/04/2009	3.656,326	0,25%	0,24%
31/05/2009	3.432,813	0,24%	0,23%
30/06/2009	4.859,002	0,34%	0,32%
31/07/2009	4.970,481	0,34%	0,33%
31/08/2009	7.138,960	0,50%	0,48%
30/09/2009	6.706,707	0,47%	0,45%
31/10/2009	6.369,316	0,45%	0,42%
30/11/2009	6.919,769	0,49%	0,46%
31/12/2009	8.124,701	0,58%	0,54%
31/01/2010	8.959,923	0,64%	0,60%
28/02/2010	9.463,954	0,68%	0,63%
31/03/2010	10.596,712	0,76%	0,71%
30/04/2010	10.111,057	0,73%	0,67%
31/05/2010	10.218,980	0,74%	0,68%
30/06/2010	10.347,244	0,76%	0,69%
31/07/2010	10.597,504	0,78%	0,71%
31/08/2010	12.236,492	0,90%	0,82%
30/09/2010	11.393,382	0,85%	0,76%
31/10/2010	11.321,373	0,84%	0,75%
30/11/2010	11.424,106	0,86%	0,76%
31/12/2010	13.178,755	1,00%	0,88%
31/01/2011	14.068,428	1,07%	0,94%
28/02/2011	14.254,031	1,09%	0,95%
31/03/2011	15.227,854	1,17%	1,02%
30/04/2011	15.284,273	1,18%	1,02%
31/05/2011	14.483,798	1,12%	0,97%
30/06/2011	14.521,952	1,13%	0,97%
31/07/2011	16.008,709	1,25%	1,07%
31/08/2011	16.082,081	1,27%	1,07%
30/09/2011	16.401,416	1,30%	1,09%
31/10/2011	16.890,317	1,34%	1,13%
30/11/2011	17.506,649	1,40%	1,17%
31/12/2011	18.306,735	1,48%	1,22%