

# BBVA-5 FTPYME Fondo de Titulización de Activos

## Cartera de Activos Titulizados / Portfolio of Securitised Assets

**Análisis de morosidad:** Tasa de entrada acumulada en mora 12 meses\* (trimestres naturales desde constitución Fondo) - Detalle por años originación activos

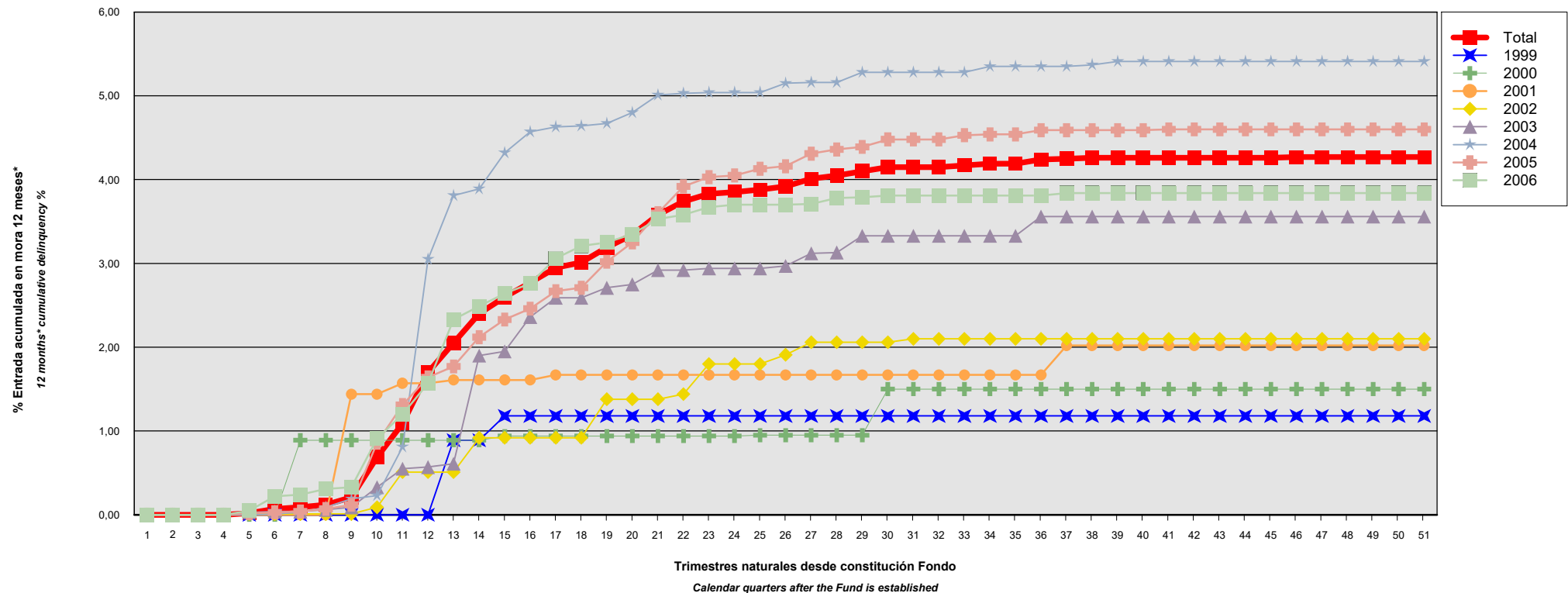
**Delinquency analysis:** 12 months\* cumulative delinquency rate (calendar quarters after the Fund is established) - Detailed by asset origination years

**Activos / Assets:** Préstamos a PYMES / SME Loans

**Fecha / Date:** 31/05/2019

**Divisa / Currency:** EUR

Esta serie histórica calculada a esta fecha puede diferir de las series históricas calculadas con anterioridad a consecuencia de cobros o actualización de información de los activos titulizados comunicados o modificados por el Administrador correspondiente con posterioridad a sus fechas de efectividad / This historical series calculated as at today's date may differ from previously calculated historical series following collections or information update of the securitised assets communicated or modified by the relevant Servicer after their effective dates



\*Incluye en su caso los activos titulizados clasificados como dudosos/fallidos por duda razonable sobre reembolso total. En los informes generados a partir de agosto de 2015, incluye además los activos titulizados dados de baja por adjudicación judicial o dación en pago de los inmuebles hipotecados, aunque se encontraran en mora por un periodo inferior al analizado en este informe. Para el cómputo de estos activos titulizados se contempla la fecha en la que se contabiliza la adjudicación o dación en pago del inmueble y el saldo vivo del principal inmediatamente anterior a esa fecha.

\*Includes, as the case may be, securitised assets classified as doubtful/bad debts because full repayment thereof is reasonably to be doubted. In reports generated from August 2015 this moreover includes securitised assets removed following an award by the court or accepted in lieu of foreclosure of the mortgaged properties, even if they had been in arrears for a period shorter than that analysed in this report. Computation of those securitised assets takes into account both the date on which the award or acceptance in lieu of foreclosure of the property is booked and the outstanding principal balance immediately before that date.

## BBVA-5 FTPYME Fondo de Titulización de Activos

### Cartera de Activos Titulizados / Portfolio of Securitised Assets

**Análisis de morosidad:** Tasa de entrada acumulada en mora 12 meses\* (trimestres naturales desde constitución Fondo) - Detalle por años originación activos

**Delinquency analysis:** 12 months\* cumulative delinquency rate (calendar quarters after the Fund is established) - Detailed by asset origination years

**Activos / Assets:** Préstamos a PYMES / SME Loans

**Fecha / Date:** 31/05/2019

**Divisa / Currency:** EUR

Esta serie histórica calculada a esta fecha puede diferir de las series históricas calculadas con anterioridad a consecuencia de cobros o actualización de información de los activos titulizados comunicados o modificados por el Administrador correspondiente con posterioridad a sus fechas de efectividad / This historical series calculated as at today's date may differ from previously calculated historical series following collections or information update of the securitised assets communicated or modified by the relevant Servicer after their effective dates

Origenación activo Asset origination	Total	1999	2000	2001	2002	2003	2004	2005	2006
Principal titulizado (mill. €) Principal securitised (€ million)	1.900,022	7,951	14,088	52,198	82,736	178,448	322,368	850,866	391,366
Nº activos / Nº. of assets	12.521	100	122	292	494	1.395	2.099	4.570	3.449
1	0,00% 0	0,00% 0	0,00% 0	0,00% 0	0,00% 0	0,00% 0	0,00% 0	0,00% 0	0,00% 0
2	0,00% 0	0,00% 0	0,00% 0	0,00% 0	0,00% 0	0,00% 0	0,00% 0	0,00% 0	0,00% 0
3	0,00% 0	0,00% 0	0,00% 0	0,00% 0	0,00% 0	0,00% 0	0,00% 0	0,00% 0	0,00% 0
4	0,00% 0	0,00% 0	0,00% 0	0,00% 0	0,00% 0	0,00% 0	0,00% 0	0,00% 0	0,00% 0
5	0,02% 11	0,00% 0	0,00% 0	0,00% 0	0,01% 1	0,03% 1	0,00% 1	0,02% 5	0,05% 3
6	0,07% 26	0,00% 0	0,00% 0	0,00% 0	0,01% 1	0,04% 3	0,01% 4	0,03% 10	0,22% 8
7	0,09% 43	0,00% 0	0,89% 1	0,00% 0	0,01% 1	0,04% 3	0,03% 8	0,04% 18	0,24% 12
8	0,12% 72	0,00% 0	0,89% 1	0,00% 0	0,01% 1	0,06% 5	0,09% 14	0,07% 31	0,31% 20
9	0,21% 104	0,00% 0	0,89% 1	1,44% 2	0,01% 1	0,09% 7	0,19% 20	0,12% 49	0,33% 24
10	0,69% 145	0,00% 0	0,89% 1	1,44% 2	0,09% 2	0,33% 10	0,23% 25	0,86% 72	0,91% 33
11	1,09% 205	0,00% 0	0,89% 1	1,57% 3	0,51% 3	0,55% 15	0,81% 30	1,31% 92	1,20% 61
12	1,70% 271	0,00% 0	0,89% 1	1,57% 3	0,51% 3	0,57% 17	3,05% 44	1,64% 116	1,57% 87
13	2,05% 331	0,89% 1	0,89% 1	1,61% 4	0,51% 4	0,61% 20	3,81% 53	1,77% 130	2,33% 118
14	2,40% 396	0,89% 1	0,89% 1	1,61% 4	0,92% 7	1,90% 22	3,89% 63	2,12% 153	2,49% 145
15	2,60% 440	1,18% 2	0,94% 2	1,61% 4	0,92% 7	1,95% 25	4,32% 69	2,33% 172	2,64% 159
16	2,77% 477	1,18% 2	0,94% 2	1,61% 4	0,92% 7	2,36% 29	4,57% 77	2,46% 183	2,76% 173
17	2,95% 521	1,18% 2	0,94% 2	1,67% 5	0,92% 7	2,59% 31	4,63% 81	2,67% 198	3,06% 195
18	3,01% 539	1,18% 2	0,94% 2	1,67% 5	0,92% 7	2,59% 31	4,64% 83	2,71% 204	3,21% 205

\*Incluye en su caso los activos titulizados clasificados como dudosos/fallidos por duda razonable sobre reembolso total. En los informes generados a partir de agosto de 2015, incluye además los activos titulizados dados de baja por adjudicación judicial o dación en pago de los inmuebles hipotecados, aunque se encontraran en mora por un periodo inferior al analizado en este informe. Para el cómputo de estos activos titulizados se contempla la fecha en la que se contabiliza la adjudicación o dación en pago del inmueble y el saldo vivo del principal inmediatamente anterior a esa fecha.

\*Includes, as the case may be, securitised assets classified as doubtful/bad debts because full repayment thereof is reasonably to be doubted. In reports generated from August 2015 this moreover includes securitised assets removed following an award by the court or accepted in lieu of foreclosure of the mortgaged properties, even if they had been in arrears for a period shorter than that analysed in this report. Computation of those securitised assets takes into account both the date on which the award or acceptance in lieu of foreclosure of the property is booked and the outstanding principal balance immediately before that date.

## BBVA-5 FTPYME Fondo de Titulización de Activos

### Cartera de Activos Titulizados / Portfolio of Securitised Assets

**Análisis de morosidad: Tasa de entrada acumulada en mora 12 meses\* (trimestres naturales desde constitución Fondo) - Detalle por años originación activos**

**Delinquency analysis: 12 months\* cumulative delinquency rate (calendar quarters after the Fund is established) - Detailed by asset origination years**

**Activos / Assets: Préstamos a PYMES / SME Loans**

**Fecha / Date: 31/05/2019**

**Divisa / Currency: EUR**

Esta serie histórica calculada a esta fecha puede diferir de las series históricas calculadas con anterioridad a consecuencia de cobros o actualización de información de los activos titulizados comunicados o modificados por el Administrador correspondiente con posterioridad a sus fechas de efectividad / This historical series calculated as at today's date may differ from previously calculated historical series following collections or information update of the securitised assets communicated or modified by the relevant Servicer after their effective dates

	Total	1999	2000	2001	2002	2003	2004	2005	2006
19	3,19% 561	1,18% 2	0,94% 2	1,67% 5	1,38% 8	2,71% 34	4,67% 84	3,02% 212	3,25% 214
20	3,34% 589	1,18% 2	0,94% 2	1,67% 5	1,38% 8	2,75% 35	4,80% 87	3,25% 223	3,35% 227
21	3,58% 621	1,18% 2	0,94% 2	1,67% 5	1,38% 8	2,92% 39	5,01% 93	3,60% 232	3,53% 240
22	3,74% 645	1,18% 2	0,94% 2	1,67% 5	1,44% 9	2,92% 39	5,03% 94	3,92% 242	3,58% 252
23	3,83% 658	1,18% 2	0,94% 2	1,67% 5	1,80% 10	2,94% 40	5,04% 95	4,03% 246	3,67% 258
24	3,85% 667	1,18% 2	0,94% 2	1,67% 5	1,80% 10	2,94% 40	5,04% 95	4,05% 252	3,70% 261
25	3,88% 673	1,18% 2	0,95% 3	1,67% 5	1,80% 10	2,94% 40	5,04% 95	4,13% 257	3,70% 261
26	3,92% 683	1,18% 2	0,95% 3	1,67% 5	1,91% 11	2,97% 41	5,15% 97	4,16% 263	3,70% 261
27	4,01% 694	1,18% 2	0,95% 3	1,67% 5	2,06% 12	3,12% 44	5,16% 99	4,31% 265	3,71% 264
28	4,05% 707	1,18% 2	0,95% 3	1,67% 5	2,06% 12	3,13% 45	5,16% 99	4,36% 270	3,78% 271
29	4,10% 723	1,18% 2	0,95% 3	1,67% 5	2,06% 12	3,33% 48	5,28% 101	4,39% 274	3,79% 278
30	4,15% 730	1,18% 2	1,50% 4	1,67% 5	2,06% 12	3,33% 49	5,28% 101	4,48% 278	3,81% 279
31	4,15% 733	1,18% 2	1,50% 4	1,67% 5	2,10% 13	3,33% 50	5,28% 102	4,48% 278	3,81% 279
32	4,15% 734	1,18% 2	1,50% 4	1,67% 5	2,10% 13	3,33% 50	5,28% 102	4,48% 279	3,81% 279
33	4,17% 736	1,18% 2	1,50% 4	1,67% 5	2,10% 13	3,33% 50	5,28% 102	4,53% 281	3,81% 279
34	4,19% 740	1,18% 2	1,50% 4	1,67% 5	2,10% 13	3,33% 50	5,35% 105	4,54% 282	3,81% 279
35	4,19% 740	1,18% 2	1,50% 4	1,67% 5	2,10% 13	3,33% 50	5,35% 105	4,54% 282	3,81% 279
36	4,24% 745	1,18% 2	1,50% 4	1,67% 5	2,10% 13	3,56% 51	5,35% 105	4,59% 286	3,81% 279
37	4,25% 748	1,18% 2	1,50% 4	2,02% 6	2,10% 13	3,56% 51	5,35% 106	4,59% 286	3,84% 280
38	4,26% 749	1,18% 2	1,50% 4	2,02% 6	2,10% 13	3,56% 51	5,37% 107	4,59% 286	3,84% 280
39	4,26% 750	1,18% 2	1,50% 4	2,02% 6	2,10% 13	3,56% 51	5,41% 108	4,59% 286	3,84% 280
40	4,26% 750	1,18% 2	1,50% 4	2,02% 6	2,10% 13	3,56% 51	5,41% 108	4,59% 286	3,84% 280
41	4,26% 751	1,18% 2	1,50% 4	2,02% 6	2,10% 13	3,56% 51	5,41% 108	4,60% 287	3,84% 280
42	4,26% 751	1,18% 2	1,50% 4	2,02% 6	2,10% 13	3,56% 51	5,41% 108	4,60% 287	3,84% 280

\*Incluye en su caso los activos titulizados clasificados como dudosos/fallidos por duda razonable sobre reembolso total. En los informes generados a partir de agosto de 2015, incluye además los activos titulizados dados de baja por adjudicación judicial o dación en pago de los inmuebles hipotecados, aunque se encontraran en mora por un periodo inferior al analizado en este informe. Para el cómputo de estos activos titulizados se contempla la fecha en la que se contabiliza la adjudicación o dación en pago del inmueble y el saldo vivo del principal inmediatamente anterior a esa fecha.

\*Includes, as the case may be, securitised assets classified as doubtful/bad debts because full repayment thereof is reasonably to be doubted. In reports generated from August 2015 this moreover includes securitised assets removed following an award by the court or accepted in lieu of foreclosure of the mortgaged properties, even if they had been in arrears for a period shorter than that analysed in this report. Computation of those securitised assets takes into account both the date on which the award or acceptance in lieu of foreclosure of the property is booked and the outstanding principal balance immediately before that date.

## BBVA-5 FTPYME Fondo de Titulización de Activos

### Cartera de Activos Titulizados / Portfolio of Securitised Assets

**Análisis de morosidad:** Tasa de entrada acumulada en mora 12 meses\* (trimestres naturales desde constitución Fondo) - Detalle por años originación activos

**Delinquency analysis:** 12 months\* cumulative delinquency rate (calendar quarters after the Fund is established) - Detailed by asset origination years

**Activos / Assets:** Préstamos a PYMES / SME Loans

**Fecha / Date:** 31/05/2019

**Divisa / Currency:** EUR

Esta serie histórica calculada a esta fecha puede diferir de las series históricas calculadas con anterioridad a consecuencia de cobros o actualización de información de los activos titulizados comunicados o modificados por el Administrador correspondiente con posterioridad a sus fechas de efectividad / This historical series calculated as at today's date may differ from previously calculated historical series following collections or information update of the securitised assets communicated or modified by the relevant Servicer after their effective dates

	Total	1999	2000	2001	2002	2003	2004	2005	2006
43	4,26% 752	1,18% 2	1,50% 4	2,02% 6	2,10% 13	3,56% 52	5,41% 108	4,60% 287	3,84% 280
44	4,26% 752	1,18% 2	1,50% 4	2,02% 6	2,10% 13	3,56% 52	5,41% 108	4,60% 287	3,84% 280
45	4,26% 752	1,18% 2	1,50% 4	2,02% 6	2,10% 13	3,56% 52	5,41% 108	4,60% 287	3,84% 280
46	4,27% 753	1,18% 2	1,50% 4	2,02% 6	2,10% 13	3,56% 52	5,41% 108	4,60% 288	3,84% 280
47	4,27% 753	1,18% 2	1,50% 4	2,02% 6	2,10% 13	3,56% 52	5,41% 108	4,60% 288	3,84% 280
48	4,27% 753	1,18% 2	1,50% 4	2,02% 6	2,10% 13	3,56% 52	5,41% 108	4,60% 288	3,84% 280
49	4,27% 753	1,18% 2	1,50% 4	2,02% 6	2,10% 13	3,56% 52	5,41% 108	4,60% 288	3,84% 280
50	4,27% 753	1,18% 2	1,50% 4	2,02% 6	2,10% 13	3,56% 52	5,41% 108	4,60% 288	3,84% 280
51	4,27% 753	1,18% 2	1,50% 4	2,02% 6	2,10% 13	3,56% 52	5,41% 108	4,60% 288	3,84% 280

\*Incluye en su caso los activos titulizados clasificados como dudosos/fallidos por duda razonable sobre reembolso total. En los informes generados a partir de agosto de 2015, incluye además los activos titulizados dados de baja por adjudicación judicial o dación en pago de los inmuebles hipotecados, aunque se encontraran en mora por un periodo inferior al analizado en este informe. Para el cómputo de estos activos titulizados se contempla la fecha en la que se contabiliza la adjudicación o dación en pago del inmueble y el saldo vivo del principal inmediatamente anterior a esa fecha.

\*Includes, as the case may be, securitised assets classified as doubtful/bad debts because full repayment thereof is reasonably to be doubted. In reports generated from August 2015 this moreover includes securitised assets removed following an award by the court or accepted in lieu of foreclosure of the mortgaged properties, even if they had been in arrears for a period shorter than that analysed in this report. Computation of those securitised assets takes into account both the date on which the award or acceptance in lieu of foreclosure of the property is booked and the outstanding principal balance immediately before that date.